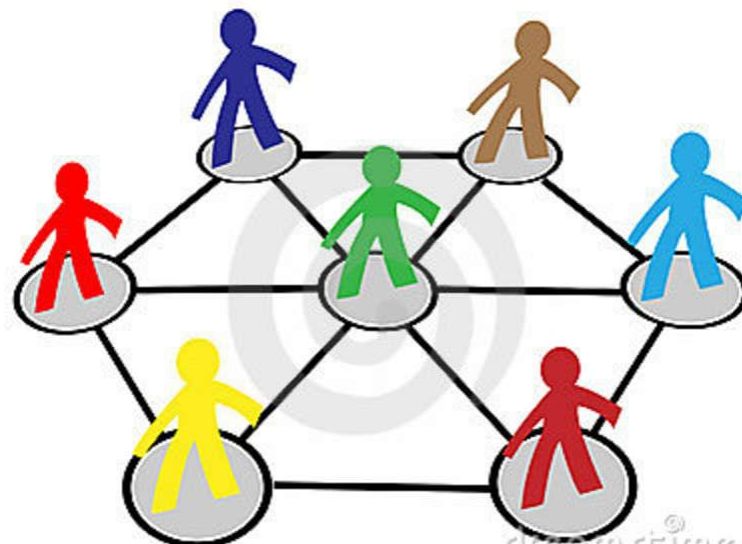




Evaluatie pilot brugfunctionaris



- Looptijd september 2011- juni 2013

Instrumenten:

- Logboeken
- Interviews
- Enquête (resultaten volgen nog)



Informatie via:

- Brugfunctionarissen (2)
- Directie basisscholen (2)
- Ib-ers (2)
- Leerkrachten (4)
- Ouders (8) pleincontact (50)
- Leerlingen (24)
- Partners (4)

Onderzoeksvraag

- *In hoeverre verbetert het contact (zowel kwantitatief als kwalitatief) tussen (kansarme) ouders, de school en de kinderen tijdens de projectperiode?*

Kwantiteit contact

- **Er is met meer ouders contact**
Er komen meer ouders naar school (ouderavond, koffieochtend, themabijeenkomsten)
- **Er is meer contact met ouders**
Ouders tonen meer belangstelling voor ontwikkeling kind

Kwaliteit contact

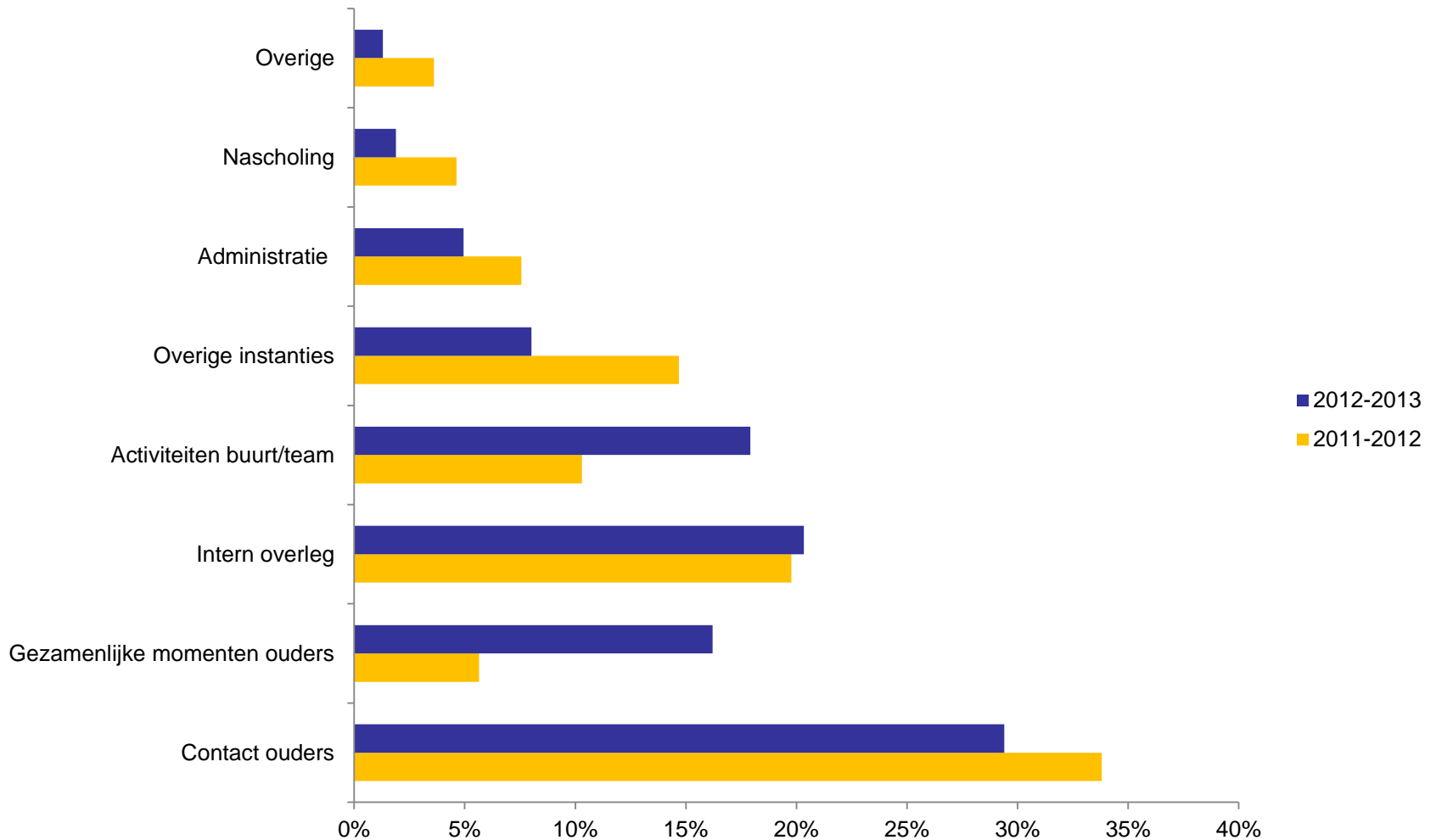
- Brugfunctionarissen nemen de tijd, hebben aandacht
- Ouders voelen zich gehoord en gezien
- Relatie leerkracht ouder is versterkt
brugfunctionaris ondersteunt leerkracht,
stimuleert leerkrachten in contact met ouders

Besteding uren



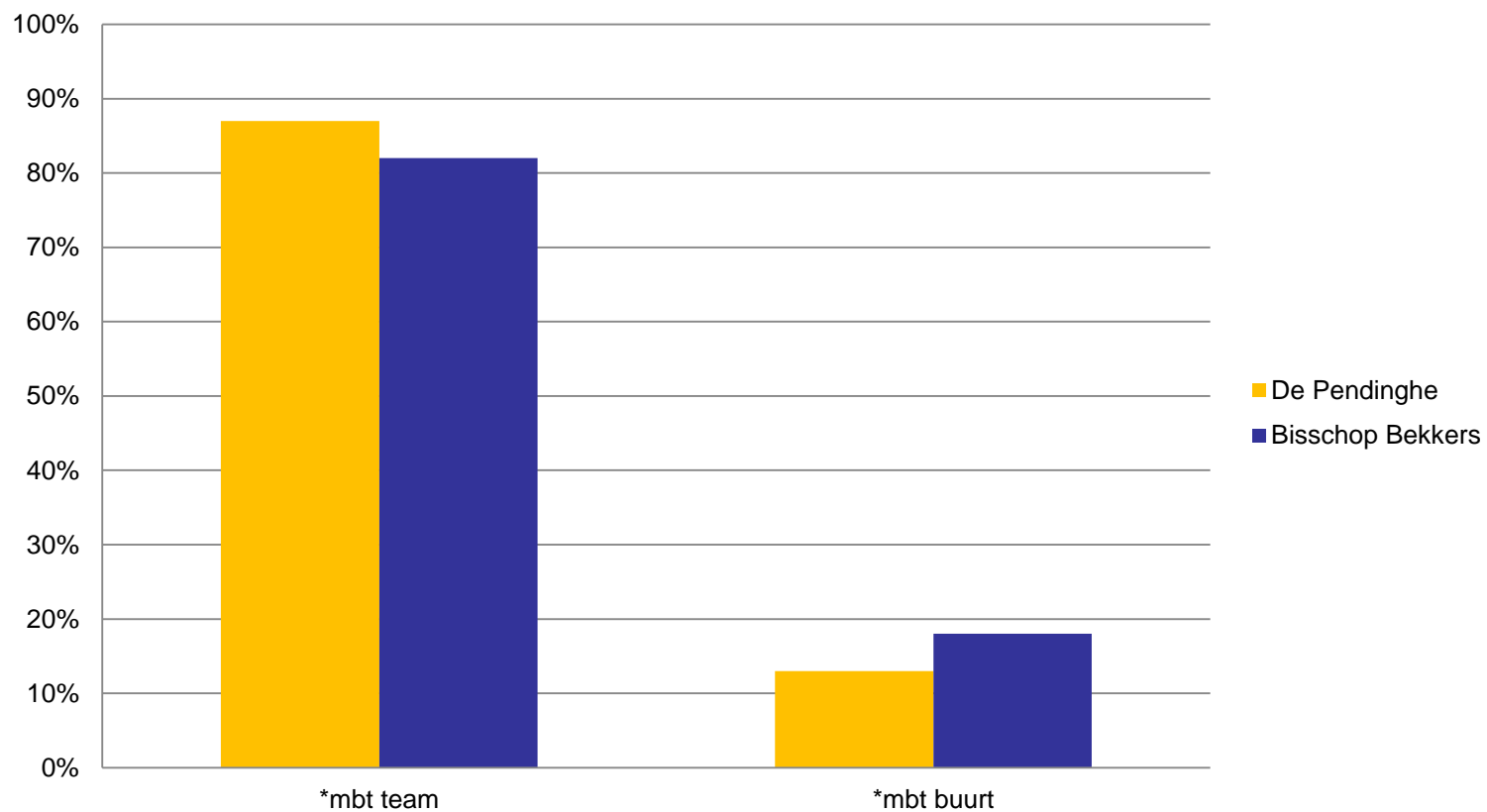
Hanzehogeschool Groningen

Lectoraat
Integraal Jeugdbeleid





Activiteiten



- Grootste deel vd functie wordt ingevuld in schoolverband
Team (15% in 2013), contacten met ouders (46% in 2013)
- Relatief weinig tijd gaat naar wijk (3% in 2013)

Ondersteuning kind en gezin

Contact met ouders inhoudelijk gericht op:

- 1) kind en schoolse ontwikkeling
bemiddeling tussen leerkracht en ouders,
uitleg aan ouders bij schoolwerk,
hulp aan kind zelf
- 2) ouder of het gezin
hulp na uitgebrand huis
hulp ouder met communicatieproblemen door taal

Bevindingen mbt de leerkracht

- Lesgeven is hoofdtaak
- Leerkrachten hebben het druk
- Toegankelijkheid voor ouders (tijdgebrek)
- Kennisdeling brugfunctionaris



Bevindingen mbt brugfunctionaris

- Veel individuele contacten met ouders (intake, plein, huisbezoek, gesprekken op school)
- Veel groepscontact (voorlichting, VVE, koffie-ochtend)
- Tijd en ruimte voor onderwijsondersteunend gedrag van ouders, beleid, reflectie?

Competenties



- Kunnen luisteren
- Objectief zijn
- Doorvragen
- Kennis hebben (schoolzaken en hulpverlening)
- Oprechte belangstelling hebben

Conclusie



Hanzehogeschool Groningen

Lectoraat
Integraal Jeugdbeleid

De brugfunctionaris verbindt
door vertrouwen





Dorien Petri

d.petri@pl.hanze.nl

Annelies Kassenberg

a.kassenberg@pl.hanze.nl