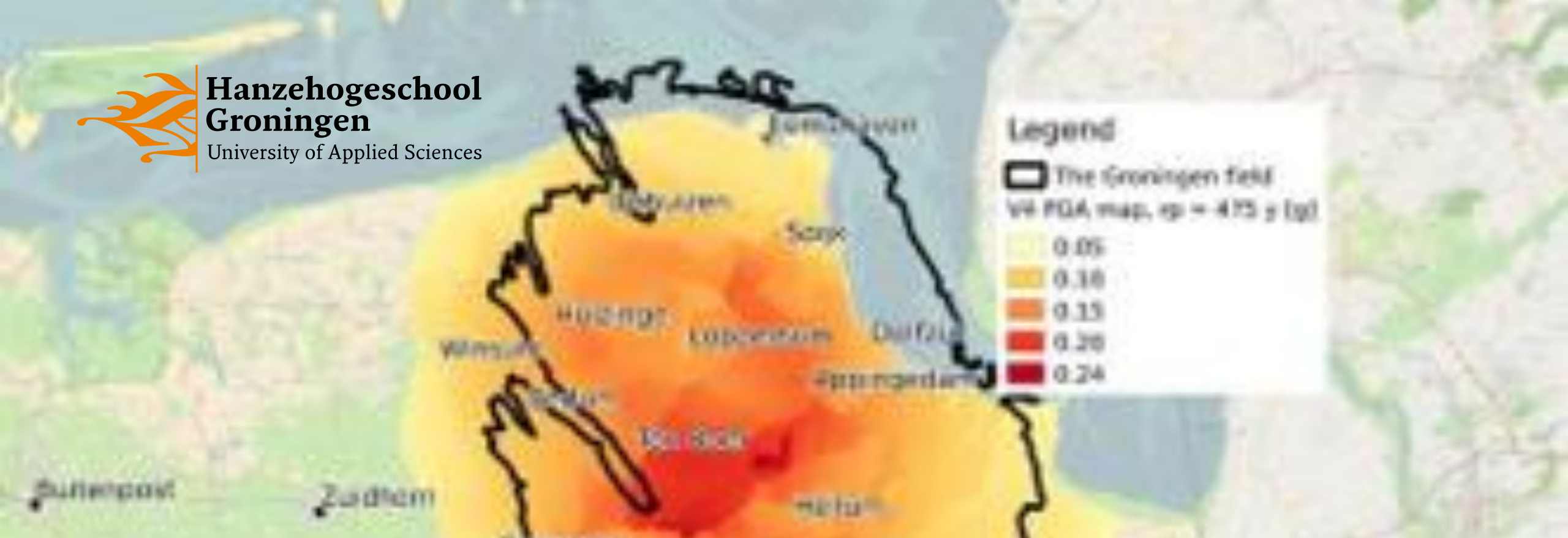




**Hanzehogeschool
Groningen**

University of Applied Sciences



Kinderrechten onder druk in het Groninger Aardbevingsgebied?

Susan Ketner

Ria Reis, Chantal van der Sluis, Vera Sas

**share your talent.
move the world.**

Oefening 'veel op je bordje'



1-12-2023

Bron: Bord Porceleyne Fles Groningen 1922
Martinitoren - Vinta

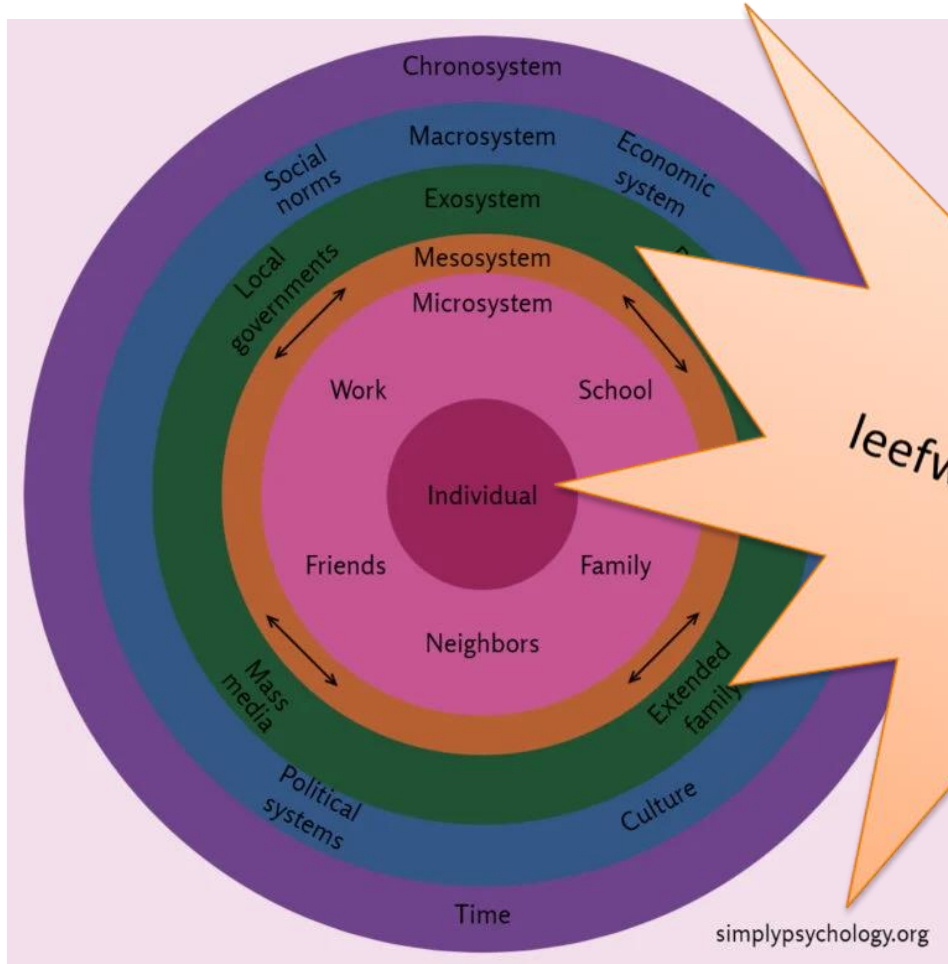
share your talent. move the world.

Achtergrond

- Aardbevingen in Groningen
- Materiele en immateriële schade
- Tegemoetkoming immaterieel leed vanuit IMG*
 - Volwassenen
 - Kinderen/jongeren
- Opdracht vanuit IMG:
 - Sociale kaart + leemtes: wat nog meer nodig? (hulpverlening)
 - Langere termijn: welke bredere aanpak? (perspectief bieden)



Theoretisch framework



- Ecologisch model Bronfenbrenner
- Bronnen van veerkracht
- Niveaus van preventie

Verschillende
leefwerelden onder druk

Sociale kaart in beeld (> respondenten)

Leefwereld	3 ^e schil (experts)	2 ^e schil (indirect met jongeren)	1 ^e schil (direct met jongeren)
School	Hanzehogeschool Groningen	Tijd voor toekomst <i>Leerplicht</i> <i>Onderwijsinspectie</i>	Schoolmaatschappelijk werk <i>Leerkrachten</i>
Gezondheid (fysiek en mentaal)	GGD Groningen Hanzehogeschool Groningen Rijksuniversiteit Groningen UMCG	Gronings Perspectief	Aardbevingscoaches Kindergebiedsregisseurs Jeugdgezondheidszorg Sociale teams (o.a. WIJ-Groningen) (Medisch) maatschappelijk werk
Thuis	Hanzehogeschool Groningen	Vangnet Bijzondere Situaties	Vanonderen
Vrienden/vrije tijd/social media			Jongerenwerk (o.a. Mensenwerk Hogeland, JongGoud, Cadanz, Barkema en De Haan) Theater/filmmakers Scouting, Sport
Dorp/omgeving	Hanzehogeschool Groningen NHL-Stenden Kennissplatform Leefbaar en Kansrijk	Vereniging Groninger Dorpen	Inwonersondersteuners
Zingeving	Rijksuniversiteit Groningen	Platform Kerk en Aardbeving	Geestelijke verzorging in het aardbevingsgebied
Overig	Ombudsman Nationaal Programma Groningen Nationaal Coördinator Groningen	Wethouders, lokale politici Stut en Steun	Jongerenadviesraad/Jongerentop Groninger Bodembeweging Ons Laand, Ons Lu

Immaterieel leed

Voorbeelden uit eigen onderzoek (experts)

- Kan mijn cavia straks meeverhuizen?
- Ik woon in een wisselwoning ver van mijn eigen school, ik kan dit jaar niet mee doen met de eindmusical van groep 8, dat vind ik stom.
- Onze school is niet veilig, wij gaan met de bus naar een ander dorp, ik moet altijd heel vroeg op staan, bah!
- Waarom mag ik niet meer bij opa en oma logeren?
- Mijn ouders komen nooit meer bij voetbal kijken.
- Ik durf niet meer in mijn eigen kamer te slapen, er zit een scheur boven mijn bed.
- Waar ga ik wonen als ik straks klaar ben met mijn mbo-opleiding?



Psychosociale gevolgen kinderen en jongeren

- Een deel voelt zich angstig en onveilig.
- Last van bouwwerkzaamheden in omgeving (huis, school, dorp)
- Ouders zijn minder emotioneel beschikbaar (bijvoorbeeld verwickeld in procedures)
- Minder verbondenheid met eigen slaapkamer, thuis en regio
- Laag vertrouwen in overheid
- Kinderombudsman: 1 op de 5 Groningse kinderen geeft leven een onvoldoende (versus 13,3% landelijk)
- 2019 > 2020: toename gezondheidsproblemen onder Groningse jongeren tot 19 jaar (Nivel)

Psychosociale gevolgen volwassenen*



Gedupeerden met meervoudige schade:

- Ervaren meer psychische gezondheidsklachten, slechtere algemene gezondheid
- Voelen zich onveiliger
- Hebben minder vertrouwen in de overheid
- Jaloezie en conflicten in gemeenschappen
- Ouderschap kan onder druk staan

Extra kwetsbare jeugdigen

Voorbeelden uit eigen onderzoek

- Context
 - Multiproblematiek
 - Armoede
 - Ouders verwickeld in extreem lange procedures (vaker koophuis)
- Kind
 - ‘Special needs’, bijv. stoornis in autistisch spectrum of ‘hooggevoelig’
 - Opleidingsniveau

Gevolgen

Korte termijn

- Onrust, stress
- Angst
- Gebrek aan plezier
- Concentratieproblemen
- Fysieke klachten



Langere termijn

- Verminderde leerprestaties
- Wantrouwen overheid
- Wantrouwen volwassenen
- Onthechting
- Vertrek uit het gebied



Oplossingsrichtingen

Korte en langere termijn

Aanbod psychosociale hulp

- Verbreding/verbetering bestaand aardbevings specifiek aanbod
- Meer aandacht hiervoor binnen reguliere hulpverlening
- Innovatie
- Meer samenhang

Bredere aanpak voor het herstel van het mentaal welbevinden

- Versterken regio
- Kinderen en jongeren zélf vragen wat ze willen
-

Vragen aan jullie

- Welke vragen heb je naar aanleiding van deze presentatie?
- Hoe ervaar je de urgentie van dit vraagstuk?
- Welke informatie zou jij nodig hebben om met dit vraagstuk aan de slag te kunnen?
- Wat biedt het kinderrechten perspectief?

~~EINDE~~

kijk eens
hoe ver we
zijn gekomen

share your talent. move the world.