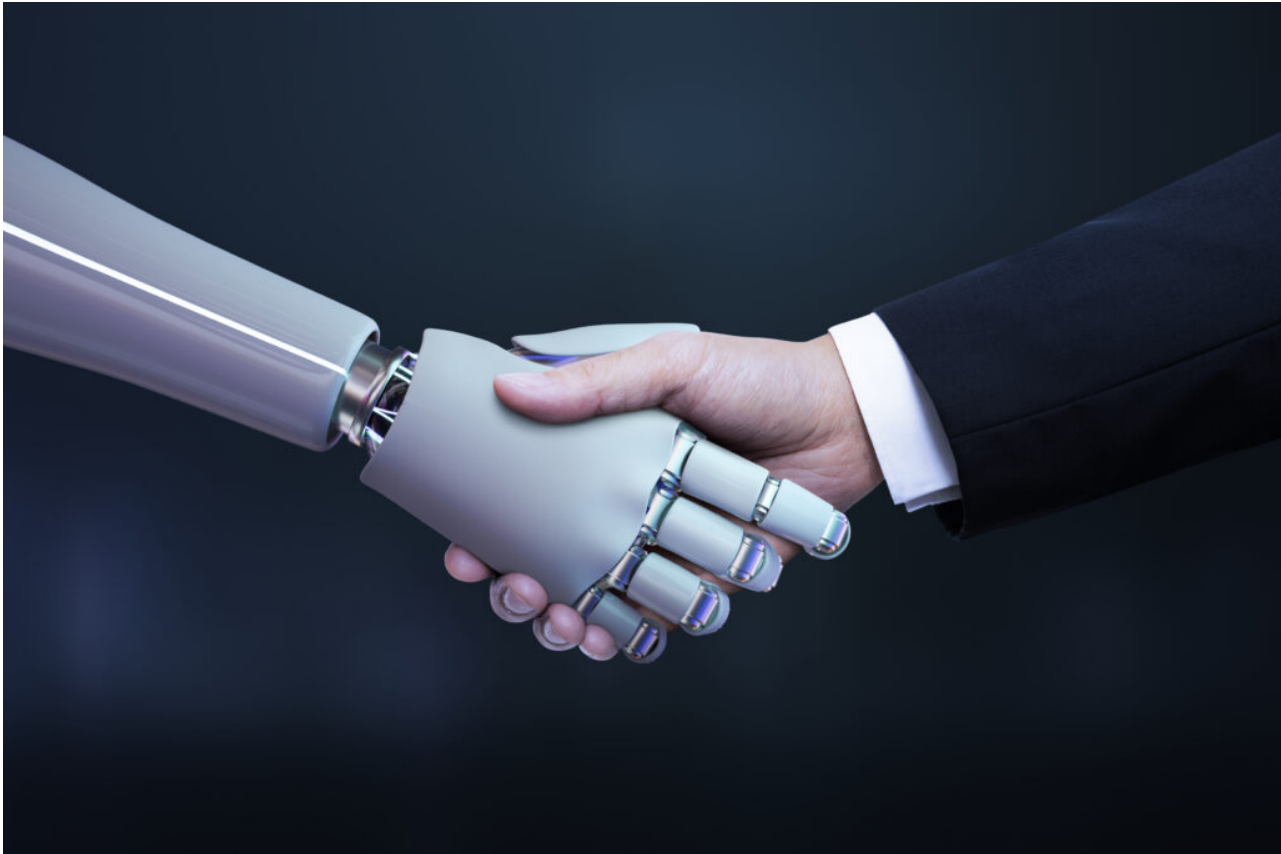


OPGAVE AI. DE NIEUWE SYSTEEMTECHNOLOGIE

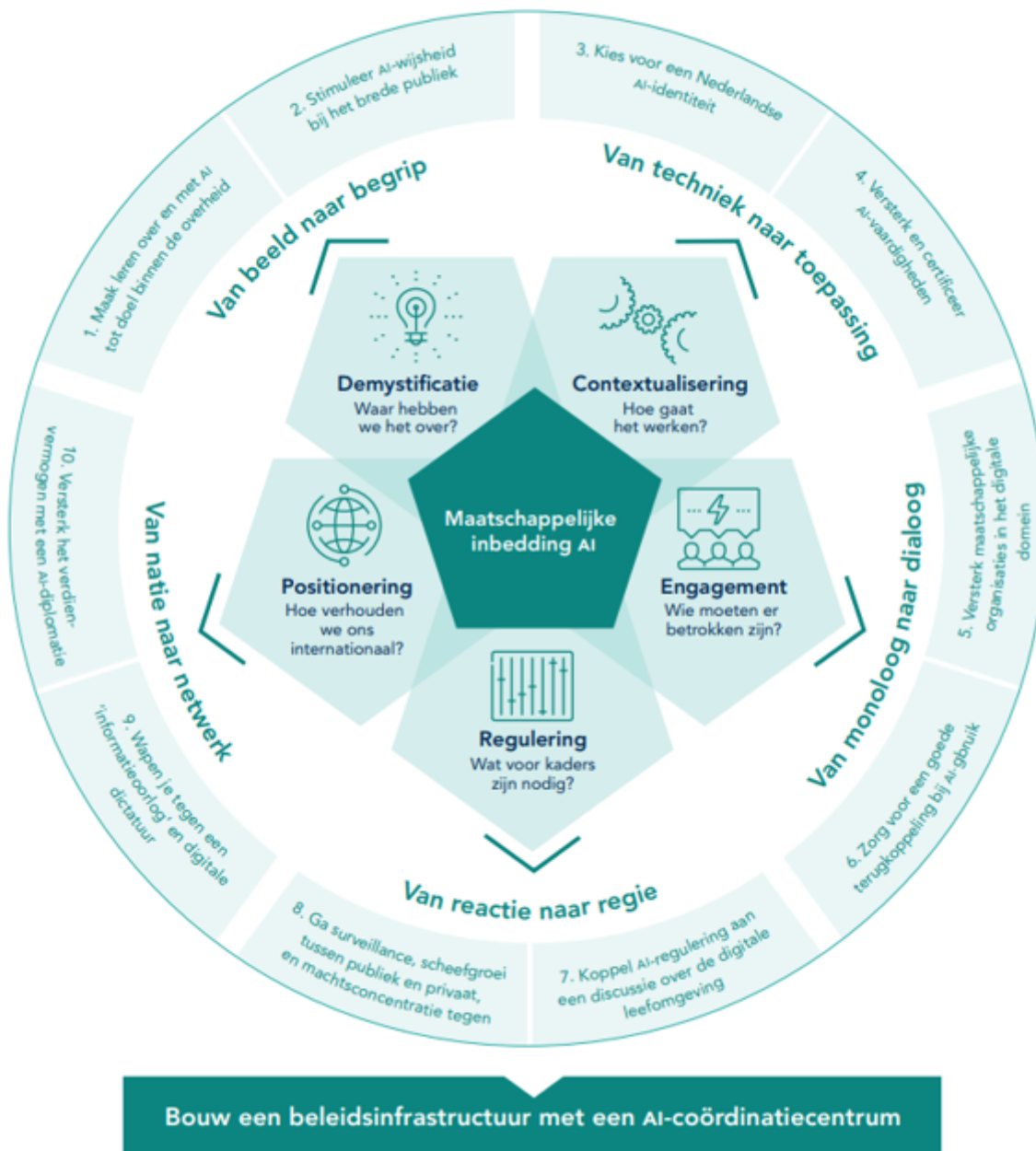


De wetenschappelijke raad voor het overheidsbeleid (WRR) heeft een uitgebreid rapport geschreven om de regering te adviseren over hoe zij met Artificial Intelligence (AI) om moeten gaan. In het rapport kwalificeren de auteurs AI als een 'systeemtechnologie die de samenleving fundamenteel zal veranderen'. Ze vergelijken de opkomst van AI daarmee met de opkomst van de elektriciteit in de negentiende eeuw en de verbrandingsmotor in de twintigste eeuw.

De WRR ziet vijf opgaven voor de overheid rond AI: demystificatie, contextualisering, engagement, regulering en positionering. We lopen ze kort bij langs en dan met name over wat dit betekent vanuit MKB-perspectief.

In onderstaande Infographic zijn de vijf opgaven uit het rapport, tezamen met 10 aanbevelingen, overzichtelijk weergegeven.

Vijf opgaven voor maatschappelijke inbedding



1. Demystificatie

Demystificatie gaat over het creëren van een reëel begrip. Het gaat erover hoe je in begrijpelijke taal uit kan leggen wat AI is en wat het wel en niet kan. Een aanbeveling hierbij is bijvoorbeeld het ontwikkelen van AI-wijsheid bij het brede publiek, te beginnen met het opzetten van een zogenaamd algoritmeregister. (Zie bijvoorbeeld het algoritmeregister van de gemeente Amsterdam.) Op het niveau van het MKB-bedrijf geldt deze opgave net zo goed; investeer in kennisopbouw om een realistisch beeld te krijgen van de mogelijkheden en impact van AI op het bedrijf.

Door de eigen AI-systemen te beschrijven in het format van een algoritmeregister wordt het makkelijker om de buitenwereld, inclusief de klanten en andere zakelijke relaties, uit te leggen wat AI doet in de eigen toepassingen.

2. Contextualisering

Hierbij gaat het over de vraag “Hoe gaat het werken?” Hoe gaat AI in allerlei verschillende domeinen toegepast worden, welke rol gaan ondersteunende technologieën spelen, wat moet er gebeuren om een goede mens-machine interactie tot stand te brengen, enzovoort. Een aanbeveling die rechtstreeks impact op bedrijven gaat hebben is Aanbeveling 4: “Versterk de vaardigheden en het kritische vermogen van individuen die met AI-systemen werken en ontwikkel daarvoor een stelsel van opleidingen en certificeringen.” Het is voor iedere onderneming, en dus ook voor het MKB-bedrijf, belangrijk om AI mee te nemen in de (om-)scholingsplannen, een oog open te houden voor aankomende overheidsinitiatieven (subsidies?) en op tijd mee te gaan wanneer er een certificeringsprogramma ontstaat.

3. Engagement

Engagement betreft de opgave om de maatschappelijke omgeving te betrekken bij de ontwikkeling van AI-systemen en algoritmes. Voor de MKB-bedrijven valt dan onmiddellijk te denken aan het samenbrengen van de ontwikkelaars, de gebruikers en de personen die in de praktijk de consequenties van het AI-systeem ondervinden. Door het creëren van korte feedbacklusen tussen deze personen kan de meerwaarde van AI beter en sneller benut worden.

4. Regulering

Regulering is de opgave van de overheid om te zorgen dat er geen uitwassen ontstaan. Voor bedrijven die AI-toepassingen ontwikkelen is het vooral van belang om de wetgeving goed in de gaten te houden. Door nu goed te kijken naar informatie die er al is (EU-wetsvoorstel over AI, Assessment List for Trustworthy AI) kun je als bedrijf bijvoorbeeld voorkomen dat je investeert in een AI-toepassing die later verboden blijkt te worden.

5. Positionering

Deze laatste opgave betreft vooral de internationale positionering in termen van samenwerking binnen de EU. Ook betreft het de concurrentie met andere landen en verdediging tegen de groeiende ‘informatieoorlog’. Niet onmiddellijk onderwerpen voor een typisch MKB-bedrijf, zou men kunnen denken. Maar op een wat kleinere schaal kan het ook voor een MKB-bedrijf relevant zijn om in het kader van AI bijvoorbeeld na te denken over samenwerking (wat zijn interessante partners?), concurrentie (welke partijen kunnen vergelijkbare AI-toepassingen maken?) en cyber security (op wat voor manier kan ons systeem aangevallen worden?).