



Hanze
University of Applied Sciences
Groningen

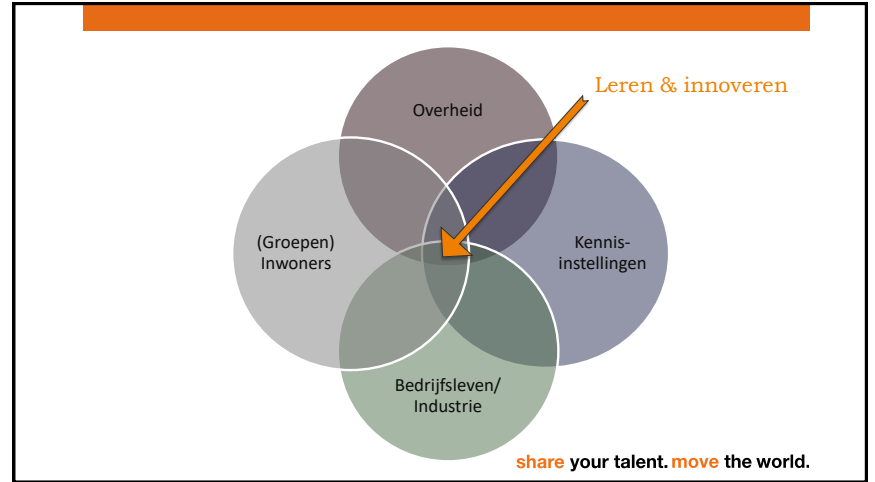
Kennissessie Energietransitie Drentse Aa

Dr. Carina Wiekens
Centre of Expertise Energy & Academie voor Sociale Studies

share your talent. move the world.

EnTranCe Energy Academy Europe

1



2

Leren & innoveren?

Het hele milie... op losse schroeven, en de schuld ligt bij Den Haag

Niet in mijn achtertuin! De regio worstelt met de uitvoering van klimaatambities. 'We liggen er wakker van'

Proef met aardgasvrije wijken verloopt niet overal even vlot

150 meter minimaal

www.bd.nl

share your talent. move the world.

3

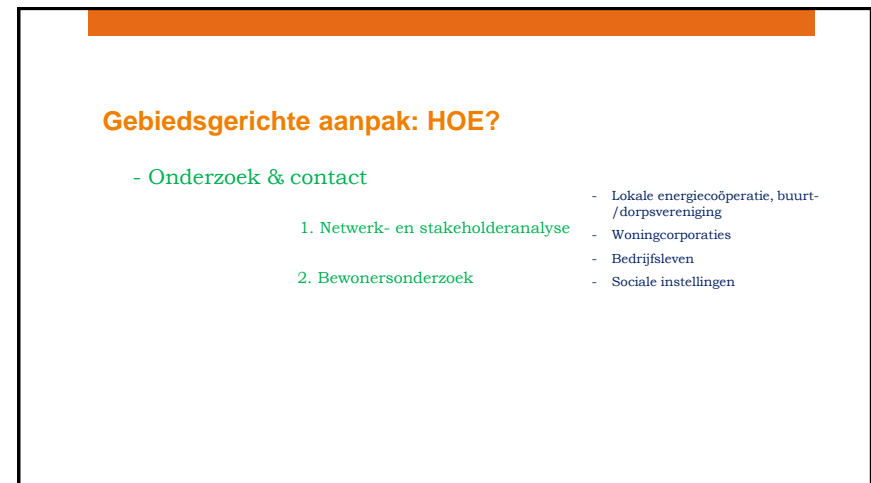
Vragen:

- Over wie hebben we het? Het inzichtelijk maken van wijk- en dorpsgemeenschappen.
- Wie betrek je en waarom? Participatie en representatie van groepen bewoners.
- Wat is belangrijk in het bereiken van je dorpsbewoners?
- Van plan naar uitvoering: hoe richt je het planproces als werkgroep in?

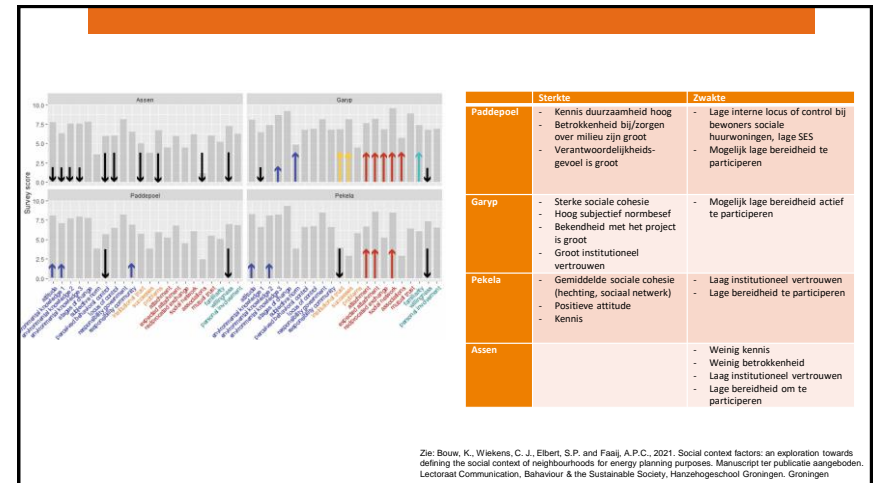
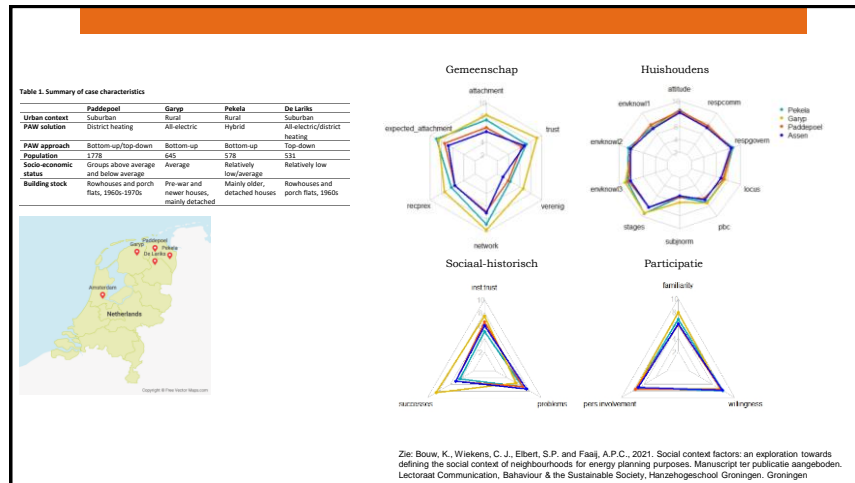
4



5



6



Doelgroepen I



9

Doelgroepen II

2.4.5. Energietransitie voor mensen met een relatief lage SES en aanvullende problemen



"Toen werd ik opgebeld van: "Nou mevrouw, als u binnen 24 uur niet die rekening betaalt dan wordt u afgesloten." Nou, dan heb je paniek in huis hé."

"Ik snap niet wat dat energie besparen nu te maken heeft met het milieu. Dat snap ik niet."

"Dan besef je steeds meer hoe belangrijk het is... ik heb ook op een gegeven moment geëxperimenteerd met koken op kaarsen en ik wist niet dat het zo heet kon worden. Je moet wel geduld hebben, maar het kan wel."

"Ik heb er zeker wel belangstelling voor, juist omdat ik het zo moeilijk vind, weet je. Met mijn opleiding ben ik er ook achter gekomen dat ik geen snelle oplossing ben. Ik heb daar wel meer geduld bij nodig."

Een hardnekkig misverstand dat we nog altijd in de praktijk tegenkomen is dat de doelgroep met een relatief lage SES (sociaaleconomische status) niet met energie bezig is en "niets wil". Uit de vele studies die we inmiddels naar het activeren van deze doelgroep verricht hebben, blijkt dat het tegenovergestelde waar is. Bijna iedereen in deze doelgroep is met energie bezig. Voor de doelgroep geldt dat een relatief hoog bedrag van het geld dat maandelijks binnenkomt, besteed wordt aan energierekening. Pogingen om dat bedrag omlaag te brengen,

10

Lokale initiatief met Bouwkracht

- Orange: Energiecoöperatie aangesloten bij G&K
- Rood: Energiecoöperatie aangesloten bij de K&K
- Aubergine: Energiecoöperatie aangesloten bij de Drenthe KEI
- Overige: Energiecoöperatie gericht op energie
- Overige initiatieven: eigen type

De Drentse Schone L.E.I.
Een ander van boven: nu Federeeren van Lokale Energie innoventoren in Drenthe

Groningse Lokale Energietransitie
Lynette Gerrens & Carina Winkens
Landscape Communication, Research & the Sustainable Society
Eindhoven Centre of Expertise Energy Management & Strategy

share your talent. move the world.

11

- + Veel initiatieven gestart
- + Veel enthousiasme en ambities
- + Betekenis voor lokale omgeving
- Beperkte groep initiatiefnemers
- Weinig klanten/leden
- Professionalisering, schaal, ...
- Niet representatief voor de lokale bevolking

Germes, L. A. M. H. & Wiikens, C.J. (2023). Social network analysis of local energy initiatives in the north of the Netherlands. Manuscript in preparation.

12



Fossiele brandstoffen zijn eindig wat betreft voorraden. Hoe leg ik mijn kleinkinderen uit dat we op deze manier met de brandstoffen en met het milieu omgegaan zijn?”

- *Initiatiefnemer van een energiecoöperatie in Drenthe*

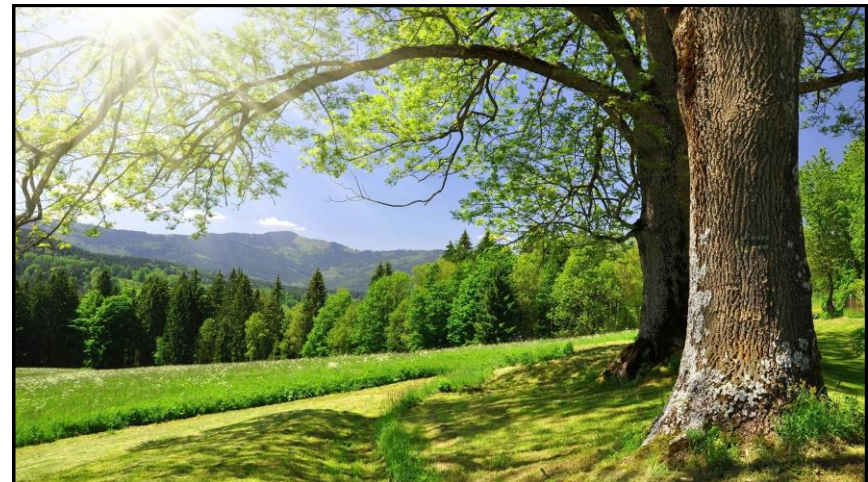
“Verwondering dat de wereld zo prachtig mooi is; dat zie je elke keer weer als je op vakantie bent. Die wereld helpen we naar de knoppen. Zo laat je het toch niet achter aan je kleinkinderen?”

- *Groene kerk*

- avoidance: iets negatief vermijden



13



14

Gebiedsgerichte aanpak: HOE?

- Onderzoek & contact

- | | |
|---|--|
| <ol style="list-style-type: none"> 1. Netwerk- en stakeholderanalyse 2. Bewonersonderzoek | <ul style="list-style-type: none"> - Lokale energiecoöperatie, buurt-/dorpsvereniging - Woningcorporaties - Bedrijfsleven - Sociale instellingen |
|---|--|

=> Iedereen weet wat er speelt en heeft de kans gehad om te participeren / reageren én weet waar verdere informatie te vinden is m.b.t. het vervolgtraject

15

Gebiedsgerichte aanpak: HOE?

- Onderzoek & contact

- | | |
|---|--|
| <ol style="list-style-type: none"> 1. Netwerk- en stakeholderanalyse 2. Bewonersonderzoek 3. PvA: bottom-up en/of top-down + representatievraagstukken 4. Technisch economische modellen: wat zijn de opties? | <ul style="list-style-type: none"> - Lokale energiecoöperatie, buurt-/dorpsvereniging - Woningcorporaties - Bedrijfsleven - Sociale instellingen |
|---|--|

Randvoorwaarden: volledige vastlegging proces en inhoud, transparant en navolgbaar

16



 Hanze
University of Applied Sciences
Groningen

Kennissessie Energietransitie Drentse Aa

Dr. Carina Wiekens
c.j.wiekens@pl.hanze.nl

share your talent. move the world.

 EnTranCe **Energy Academy Europe**