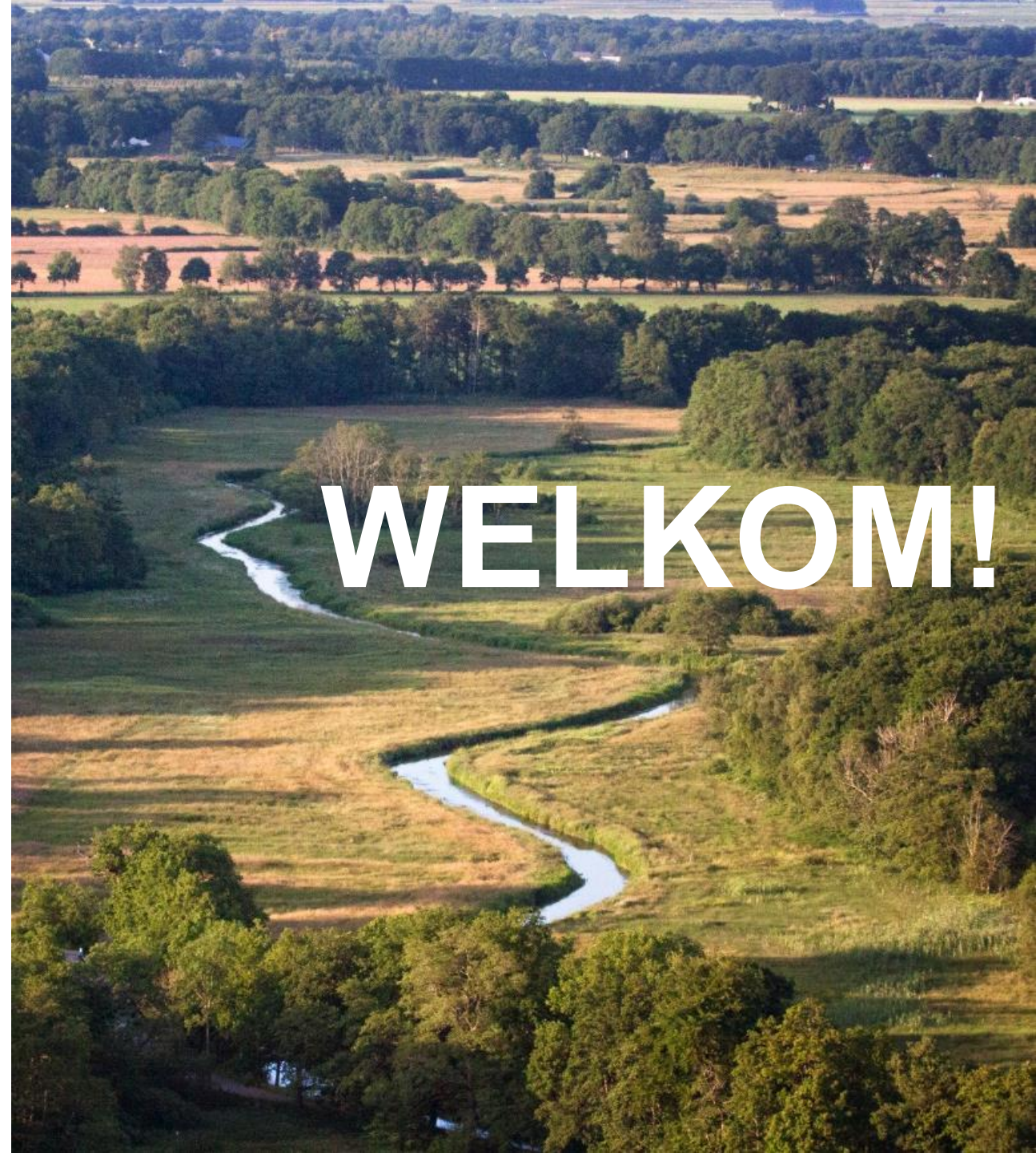


Werksessie Inwonersvisie
drs. ing. Maarten Vieveen

Nationaal Park Drentsche Aa

**Inwonersvisie
landschap & energie**

16 december 2021



WELKOM!

Programma

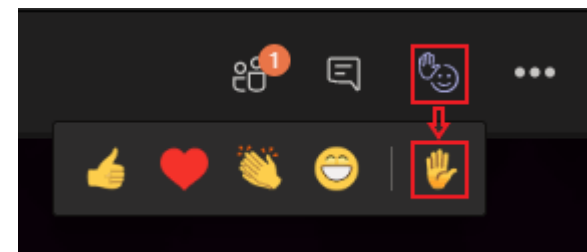
- 19.00u Digitale inloop
- 19.05u Welkom en kennismaking in breakout rooms
- 19.15u Een inwonersvisie
Wat is het, waarom en hoe?
- 19.35u Doel werksessie en oefenen met online whiteboard Miro
- 19.45u Tijd voor een kop koffie/thee
- 19.50u Aan de slag in breakout rooms
- 20.30u Terugkoppeling aan de groep
- 20.45u Vervolg en afsluiting



Huishoudelijke mededelingen



Start recording



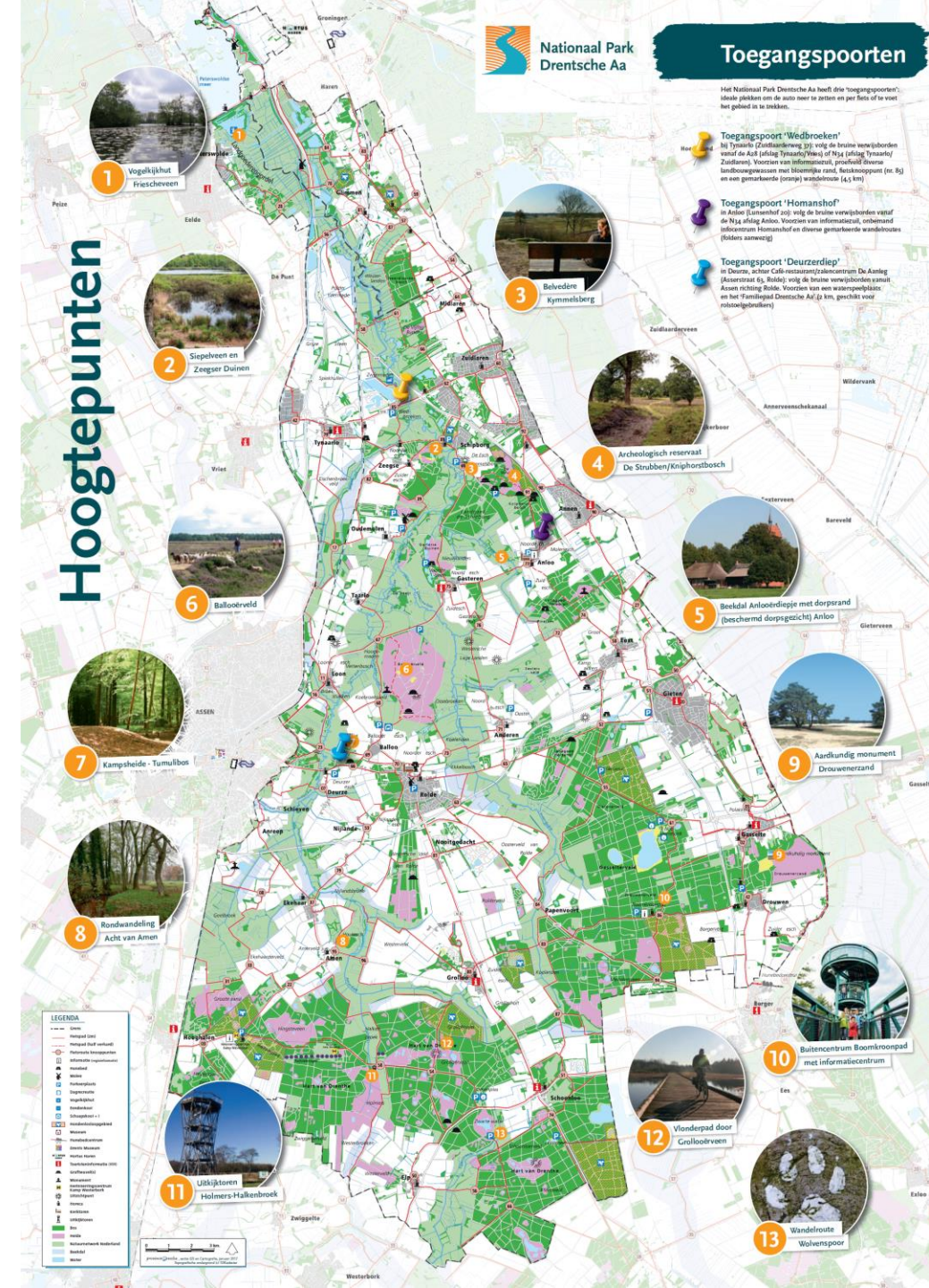
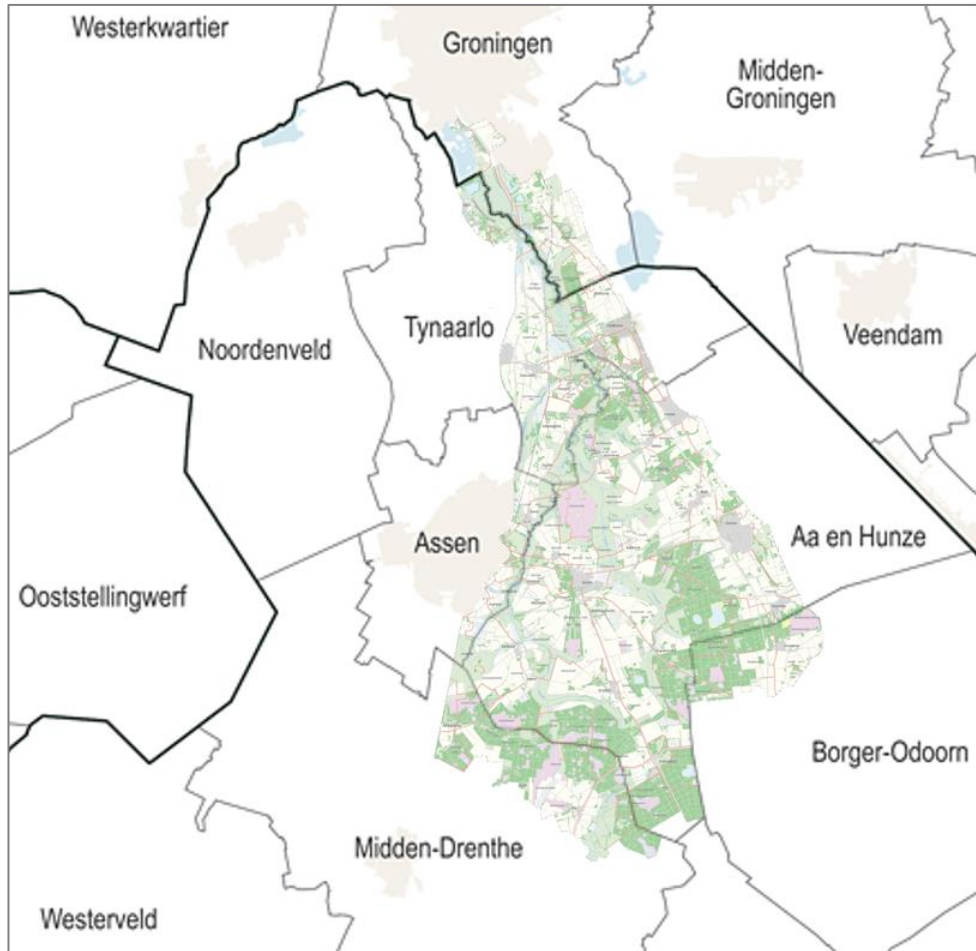
Kennismaking in breakout rooms



Breakout Rooms

Een inwonersvisie

Eerst wat achtergronden



Een inwonersvisie

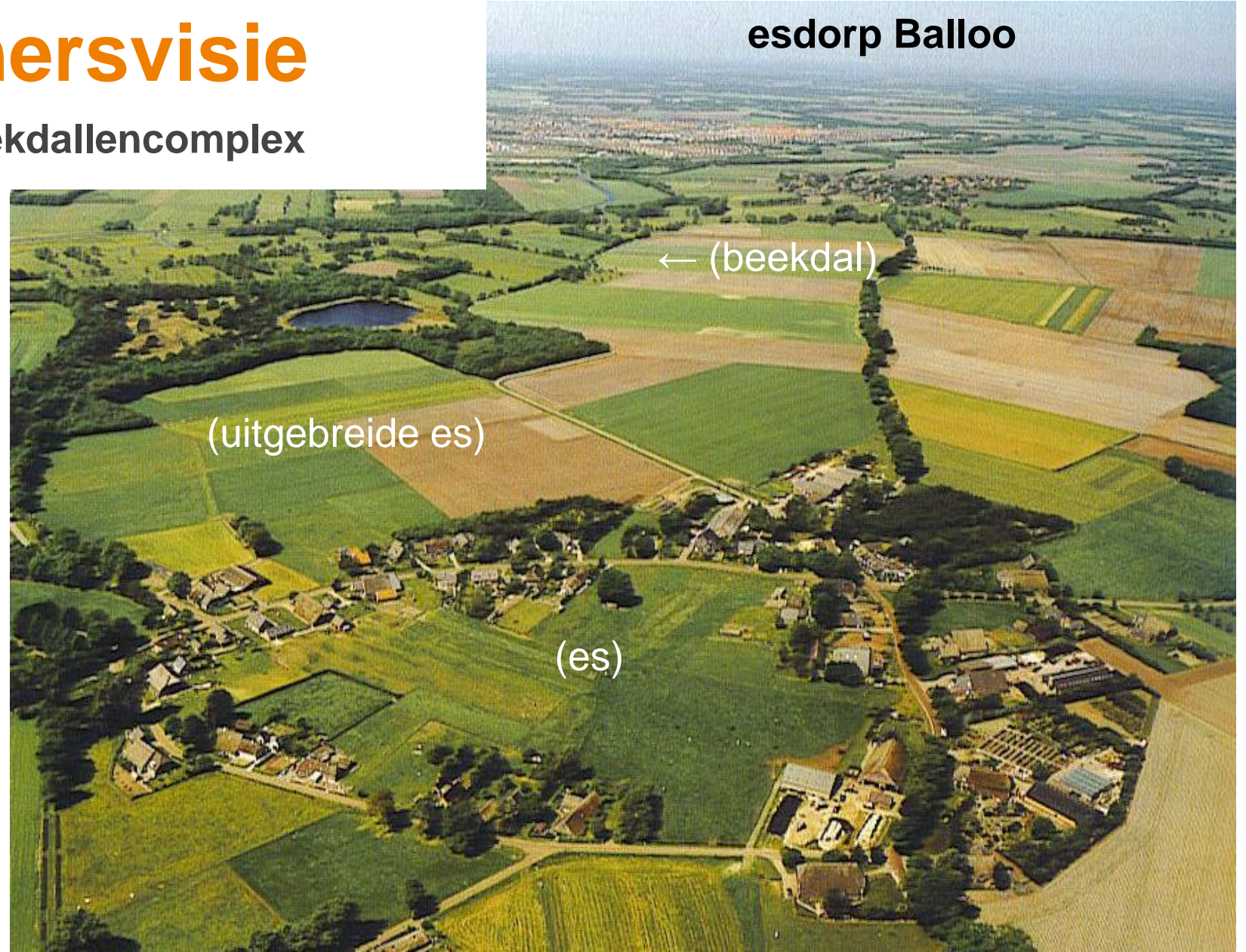
UNESCO werelderfgoed: geopark Hondsrug



aardkundig monument Drouwenerzand
(resten één na laatste ijstijd Saalien)

Een inwonersvisie

Nationaal Park – beekdallencomplex



Een inwonersvisie

Dorpsgezichten en historische gebouwen



boerderijen rond brink, Taarlo

Een inwonersvisie

Waarom, wat is het en hoe?

Overheden stellen kader op voor behoud en ontwikkelingen

- Beheer-, Inrichtings- en Ontwikkelingsplan
- Vooronderzoek energieopgave en –potenties

Lokale gemeenschappen zijn actief en ontwikkelen initiatieven

- Dorpsbelangen en -verenigingen
- Energiewerkgroepen en –coöperaties
- Lokale natuur- en erfgoedorganisaties

Overheden willen ruimte bieden aan lokale wensen (burgerparticipatie)



Een inwonersvisie

Waarom, wat is het en hoe?

- ✓ Mensen voelen zich verbonden met hun omgeving (identiteit, noaberschap)
- ✓ De waardering voor de omgeving draagt bij aan de wens hier te willen zijn of tot actie over te gaan
- ✓ Samenwerken werkt vaak motiverend, het verhoogt ervaren relevantie en plezier en helpt bij het zetten van de volgende stap

Werken vanuit een gezamenlijke waardering voor de omgeving leidt tot mooiere en gedragen energieoplossingen. Dit is goed voor het klimaat en de (lokale) economie.

PARTICIPATIE

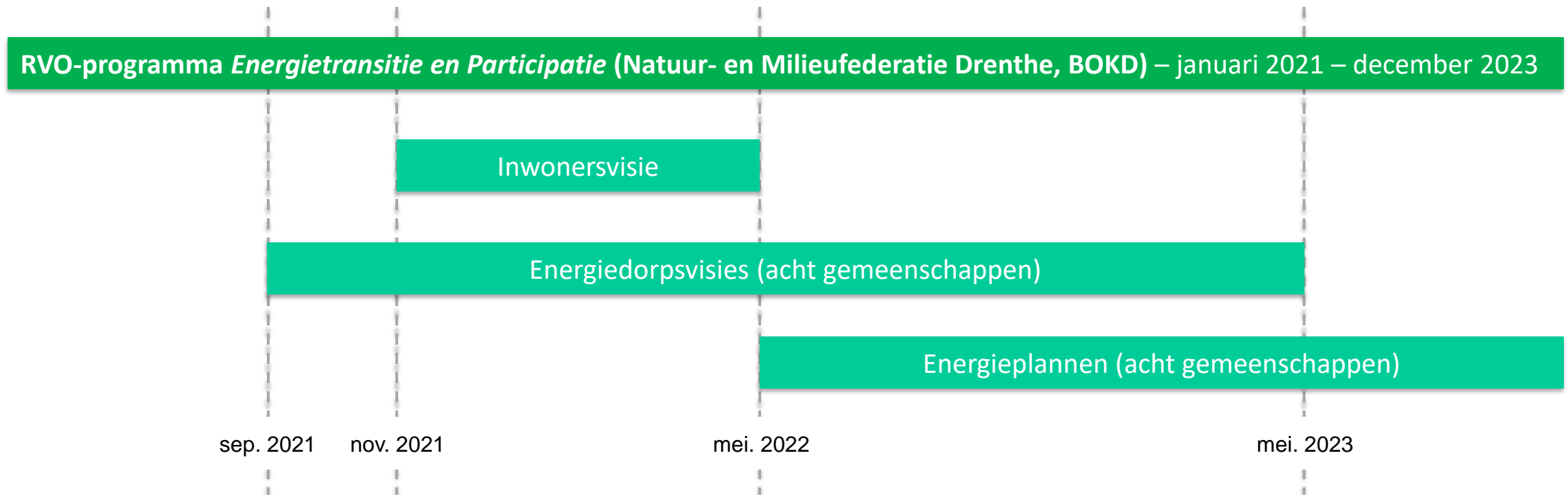
**BIJ ONS HEET DAT
SAMENWERKEN**

de moeder van

Loesje

Een inwonersvisie

Waarom, **wat is het** en hoe?



Een inwonersvisie

Waarom, **wat is het** en hoe?

Inspiratie en informatie voor lokale gemeenschappen en overheden over...

- ✓ De waardering voor de omgeving
- ✓ Opvattingen over energiewaarderingen
- ✓ Inzicht in wensen en belangen

voor...

- ✓ het ontwikkelen van energiedorpsvisies en –plannen (door gemeenschappen)
- ✓ het verbeteren van overheidsbeleid (inhoudelijk en faciliteren van inwoners)

16 december 2021



Voor Eext gaat de zon op

In 2022 is het zover. Het dak van Loonbedrijf Mennega komt vol te liggen met zonnepanelen...

[Verder lezen](#)

Een inwonersvisie

Waarom, wat is het en **hoe**?

Verzamelen aandachtspunten met inwoners en belangengroepen

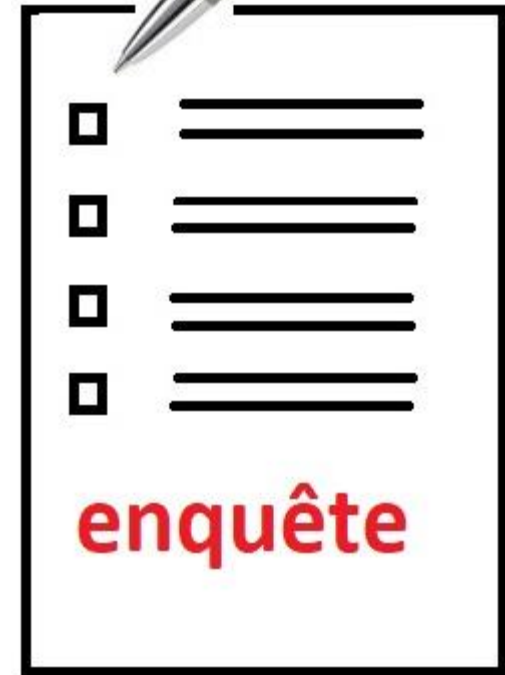
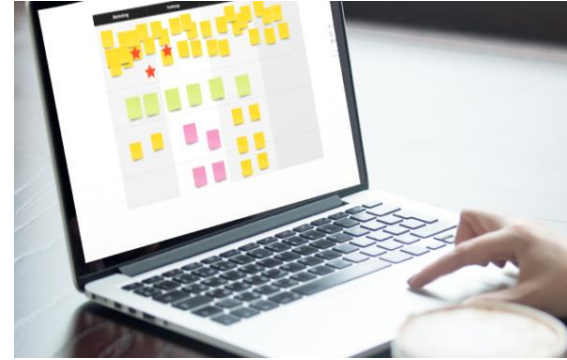
Via online werksessie (dec. 2021)

Verzamelen waarden en opvattingen van inwoners via een enquête

Via de online tool Enalyzer (tot jan. 2022)

Aanscherpen ideeën voor en condities aan verduurzaming met inwoners

Via gesprekstafels (tot apr. 2022)



Werksessie & oefenen Miro

The screenshot shows the Miro workspace interface. At the top, there is a header with the Miro logo, a 'free' badge, the session name 'Werksessie Inwonersvisie', and various utility icons like share, undo, redo, and search. The main workspace is a grid with a large grey rectangle titled 'Oefenpagina'. Inside this rectangle is a yellow sticky note with the text 'Test 1, 2, 3'. On the left side, there is a vertical toolbar with icons for selection, text, shapes, and a 'Bulk mode' icon. A red arrow points from the 'Bulk mode' icon to the text 'Bulk mode' in a callout box. Another red arrow points from the 'Bulk mode' icon to the 'Share' button in the top toolbar. A third red arrow points from the 'Share' button to a callout box that says 'De cursors van anderen onzichtbaar maken'. The bottom right corner shows a hand cursor icon and a 9% zoom level.

miro free | Werksessie Inwonersvisie ☆ | | | | | | | | |

Het toevoegen van een notitie

Grootte is aanpasbaar (tekst verschaalt)

Bulk mode: meerdere notities tegelijk opstellen

Bulk mode

Oefenpagina

Test 1, 2, 3

De cursors van anderen onzichtbaar maken

9%



OVER WELKE WAARDEN EN THEMA'S MOETEN INWONERS UITSPRAKEN DOEN?



1) Karakter van de omgeving
(landschap, dorpen, gebouwen)

2) Energiemaatregelen
(besparen, opwekken, opslag)

3) Opgaven in de dagelijkse praktijk
(lokaal, sociaal, economisch, etc.)

Empty box for notes related to the first theme: Karakter van de omgeving.

Empty box for notes related to the second theme: Energiemaatregelen.

Empty box for notes related to the third theme: Opgaven in de dagelijkse praktijk.

Terugkoppeling

Aandachtspunten

Groep 1 – Remco Mur (gespreksleider)

Janneke Timmerman (notulist)

Groep 2 – Jos Voppen (gespreksleider)

Femke Heytekker (notulist)

Moderator: Maarten Vieveen



Werksessie Inwonersvisie landschap & energie

OVER WELKE WAARDEN EN THEMA'S MOETEN INWONERS UITSPRAKEN DOEN?



1) Karakter van de omgeving
(landschap, dorpen, gebouwen)



2) Energiemaatregelen
(besparen, opwekken, opslag)



3) Opgaven in de dagelijkse praktijk
(lokaal, sociaal, economisch, etc.)

Vervolg en afsluiting

Waarde van de resultaten

Verwerking resultaten →
enquête en gesprekstafels

Tips voor uitzetten enquête?

Verzoek Maurice Hulzebos

