

Begeleid Leren: het kiezen, verkrijgen en behouden van een reguliere opleiding

Parnassia, IPS  
Den Haag, 27 oktober 2021

Everyone is a genius. But if you judge a fish on its ability to climb a tree, it will live its whole life believing that it is stupid.  
-A Einstein



Dr. Lies Korevaar

Hanzehogeschool Groningen  
University of Applied Sciences

1

## Overzicht

- Introductie in Begeleid Leren
- Pauze
- Kiezen van een opleiding
- Samenvatting en afsluiting

2

## Kennis van het onderwijs

- BSA
- EC
- ZAT
- Open dagen
- Ondersteuning binnen school

3

## Ondersteuningsaanbod cursussen Hanzehogeschool Groningen

- Alcohol (e-learning)
- Angst en paniek (e-learning)
- Chronische aandoening (e-learning)
- Depressieve gedachten (e-learning)
- Effectief studeren (cursus)
- Feedback en conflicthantering (e-learning)
- Game-check (e-learning)
- Geldzorgen (e-learning)
- Gescheiden ouders en studeren (groep lotgenoten)
- Grip op coronastress (e-learning)
- Grip op stress (cursus)
- Literatuur zoeken voor je afstudeerproduct (cursus)
- Mantelzorg (e-learning)
- Mindfulness (cursus)
- Nederlands voor studenten met een niet-Nederlandse achtergrond (cursus)
- Omgaan met faalangst (cursus)
- Rouwverwerking (e-learning)
- Scripties schrijven (cursus)
- Slaapproblemen (e-learning)
- Solliciteren met een functiebeperking (cursus)
- Somberheid (e-learning)
- Spelling en Grammatica (cursus)
- Stress (e-learning)
- Studeren met AD(H)D (cursus)
- Studeren met dyslexie (cursus)
- Studeren met een chronisch ziek familielid (groep lotgenoten)
- Studerende mantelzorgers (groep lotgenoten)
- Studievoortgangsgroep (groep)
- Zelfbeeld (e-learning)

4

## Introductie

5

## Waarom aandacht voor (Begeleid) Leren?



6

## Waarom aandacht voor (Begeleid) Leren?

- Jong volwassenheid heeft een hoger risico om psychische problemen te krijgen
- De meeste psychische aandoeningen komen voor het eerst tot uiting tussen 17 – 23 jaar

7

## > 10 jaar rapporteren Mbo, Hbo en Wo studenten een toename van psychische problemen

### Wereldwijd

- Auerbach et al., 2018
- Bruffaerts et al., 2018
- Hunt & Eisenberg, 2010
- Stallman & Shochet, 2009
- Storrie, Ahern & Tuckett, 2010
- Turner, Hammond, Gilchrist & Barlow, 2007
- Zivin, Eisenberg, Gollust & Golberstein, 2009

### Nederland

- Boer, T. de (2017)
- Dopmeijer, J.M. (2018)
- Broek, A. van den, Muskens, M., & Winkels, J. (2013)
- RVS, Raad voor de Volksgezondheid en Samenleving (2018)
- RIVM (2018)
- RIVM, Trimbos Instituut en Amsterdam UMC (2019)

Ook zien we een toename bij VO-leerlingen  
(12-17 jaar)

8

## Waarom aandacht voor (Begeleid) Leren?

Ongeveer 20% van de studenten rapporteren psychische problemen ernstig genoeg voor hulpverlening (medicatie / therapie)

In de Covid-19 periode rapporteren studenten een toename van psychische problemen

50% van deze groep studenten hebben extra ondersteuning nodig om hun opleiding vol te houden

Hanzehogeschool Groningen 30.000 studenten:

20% is 6.000 studenten

50% is 3.000 studenten die extra ondersteuning nodig hebben

9

## Waarom aandacht voor (Begeleid) Leren?

- Studenten met psychische problemen studeren gemiddeld meer, maar halen lagere cijfers en minder studiepunten dan studenten zonder psychische problemen

(ResearchNed/ITS, 2012; Broek, Muskens & Winkels, 2013)

- Studenten met autisme, ADHD, psychische beperkingen en functionele beperkingen hebben de grootste kans op voortijdig schoolverlaten

(Broek, Muskens & Winkels, 2013)

10

## Waarom aandacht voor (Begeleid) Leren?

- Het vroege ontstaan van psychische problemen draagt bij aan de werkloosheid door het effect op het volgen van een opleiding

- Mensen met psychische problemen die de arbeidsmarkt betreden, belanden meestal in laag betaalde banen

(Frey et al., 2011; Cook et al., 2016; Marshall et al., 2013; Frederick & Vanderweele, 2019)

- Supported Employment interventies hebben niet geleid tot werk van zodanige omvang dat arbeidsongeschiktheidsuitkeringen niet meer nodig zijn

(Cook et al., 2016; Frey et al., 2011; Baller et al., 2017)

11

## A B C van Begeleid Leren

12

## Van 12 13 14 van Behandeling

12  
13  
14

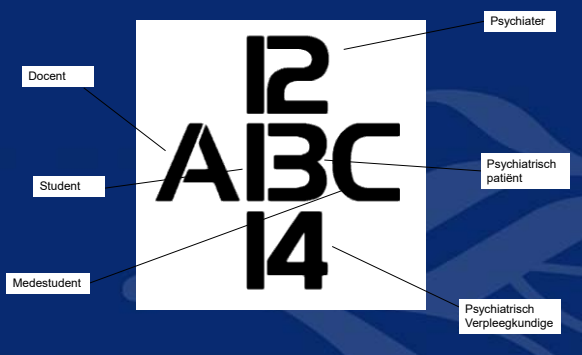
13

## Maar, als we de context veranderen

A B C

14

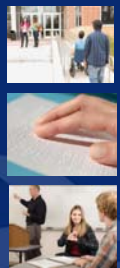
## Naar A B C van Begeleid Lernen



15

## Ondersteuning voor studenten met onzichtbare problemen

- Een student in rolstoel heeft een rolstoelopgang nodig
  - Een blinde student braille of speciale software
  - Een dove student een doventolk
- Wat is de rolstoelopgang voor een student met een depressie?  
• Wie is de doventolk voor een student met een angststoornis?



16

## Wat te doen?



**Handelingsverlegenheid bij professionals**

17

## Begeleid Leren Toolkit



18

### Begeleid Leren: nieuwe interventies voor de professional

Het ondersteunen van jongeren met psychische beperkingen bij het kiezen, verkrijgen en behouden van een reguliere opleiding

**ACHTERGROND**  
 Ontwikkelpodagie bereikt jongeren voor op tien-veertienjarige leeftijd.  
 De ernstige psychische problemen kunnen voor het eerst bij uiting komen op 17 en 20 jaar.  
 Professionals in het onderwijs en de GGZ ervaren handelingsverlegenheid in het begeleiden van jongeren met psychische beperkingen in en naar het onderwijs.  
 Dit draagt bij aan het voortijdig schoolverlaten van deze jongeren.  
 Het Begeleid Leren project draagt bij aan de bewustwording van professionals door:
 

- inhoudelijke competentieversterking
- de interdisciplinaire samenwerking te verbeteren

**DOELLEN EN ACTIVITEITEN**

- Ontwikkelen van een Toolkit Begeleid Leren
- Opstellen van een Regionaal Netwerk
- Ontwerpen interventies en pilot training

**INNOVATIE VAN BEGELEID LEREN**

Professionals versterken de competenties van studenten te begeleiden bij het kiezen, verkrijgen en behouden van een reguliere opleiding.

**REKENEN, NIET BEHOUDEN**

Professionals versterken de competenties van studenten te begeleiden bij het kiezen, verkrijgen en behouden van een reguliere opleiding.

Meer info: [www.begeleidleren.nl](http://www.begeleidleren.nl)

Meer info: [info@begeleidleren.nl](mailto:info@begeleidleren.nl)

### Impulse Supported Education for youth with psychiatric disabilities

Higher and advanced vocational education programs young adults for a career and enhance their life goals.

The onset of mental illness generally occurs between 17 and 20 years.

For young adults with psychiatric disabilities, educational resources are largely unavailable.

Overcoming obstacles are stigmatization and discrimination.

This results in under- or unemployment and social exclusion.

The Impulse project will contribute to empower young adults to:
 

- get better access to higher education
- be able to complete a study successfully

**REVISION OF SUPPORTED EDUCATION**

The provision of individualized, practical support and instruction to assist youth with psychiatric disabilities to achieve their educational goals.

Meer info: [www.supportededucation.eu](http://www.supportededucation.eu)

19

## Begeleid Leren Toolkit

in Engels, Nederlands, Noors, Tsjechisch, Portugees, Italiaans en Zweeds

[www.begeleidleren.nl](http://www.begeleidleren.nl)  
[www.supportededucation.eu](http://www.supportededucation.eu)

**Kiezen**



**Verkrijgen**



**Behouden**

20

## Inhoud

Informatie over studeren met psychische problemen

### Interventies:

- Impulscursus & Kieskeurig
- 5-stappen methode volhouden van je opleiding
- Bondgenotengroep
- Openheid: vertel ik het wel of vertel ik het niet
- Cognitieve remediatie: Move aHead & Mindset
- Voorkomen en verminderen van stress
- Bespreken en verminderen van eenzaamheid

Informatie over implementatie

21

## Visie & Missie Begeleid Lernen

**Visie:** Persoonlijk en maatschappelijk herstel

**Missie:** Jong(volwassenen) met psychische

problemen ondersteunen bij het **kiezen**,

verkrijgen en **behouden** van een reguliere

opleiding

22

## Uitgangspunten 1

De persoon gaat naar school als student,  
niet als patiënt

Docent is geen hulpverlener,  
hulpverlener is geen docent

23

## Uitgangspunten 2

- Drop Out vs Time Out
- School vs Stage
- Norm vs Vorm

24

### Uitgangspunten 3: Eigenaarschap



25

### Vraag:

Wat is het verschil tussen  
Begeleid Werken (Supported Employment)  
en  
Begeleid Leren (Supported Education)

26

### Verschil werk – onderwijs 1

- Werk verkrijgen is afhankelijk van vacatures; onderwijs staat in principe open voor iedereen die voldoet aan de toelatingseisen
- Je kunt 'eeuwig' solliciteren; je kunt niet eeuwig een nieuwe opleiding starten
- Werk levert geld op; opleiding kost geld
- Werk kun je 'elk moment' starten; school meestal 1x p.j. (september); soms 2x (februari); mei is inschrijfmaand (=> keuze maken voor mei)

27

### Verschil werk – onderwijs 2

- Studiefinanciering, toestemming uitkerende instantie moet vroegtijdig zijn geregeld
- Bij werk leert de persoon zijn eigen voorkeur het beste door 'mismatches'. Opleiding duurt meestal minimaal een jaar. Buiten OU om kun je geen losse modules volgen om er achter te komen of iets je ligt. Verkeerde studiekeuze is meest genoemde reden voor voortijdig schoolverlaten. Goede schoolkeuze maken is cruciaal
- Inspanning tijdens het werk; inspanning ook na school (huiswerk)
- Hulpbronnen zijn op het werk zelf meestal niet aanwezig; op school wel (reguliere ondersteuning + extra ondersteuning)

28

GGz - onderwijs: samenwerking, taal en cultuur

## OVDB

Opname Vervangende Deeltijd Behandeling

Opleidingen Verzorgende & Dienstverlenende Beroepen

29

## Kiezen van een opleiding

30

WAAROM aandacht voor kiezen?

### Kiezen is lastig!

- **Beperkte zelfkennis**



- **Beperkte kennis sterke en zwakke kanten**



31

- **Concrete voorstelling is lastig**

- **Speciaal voor jongeren met psychische en cognitieve problemen!**

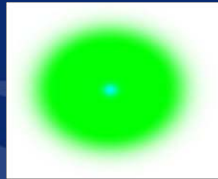


- **Heel veel mogelijkheden**

32



'Door de bomen het bos niet meer zien',  
of  
'Ik wil maar één ding'



33

## Wijzen van keuzes maken

- Autoritair
- Intuïtief / impulsief
- **Bewust**

34

## Wens ≠ doel

- Een wens representeert een zeker verlangen, maar hoeft niet per definitie bereikbaar te zijn
- Een doel is meer dan alleen maar een wens; het is een gewenste (eind)situatie die als bereikbaar wordt beschouwd

35

## Stellen van een opleidingsdoel

=  
een gestructureerde werkwijze  
waarbij het ingewikkelde proces van  
*kiezen*  
in stappen is opgedeeld

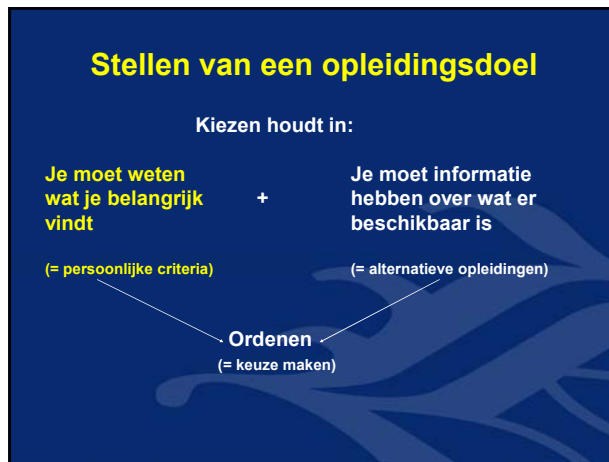
36

## Keuzeproces



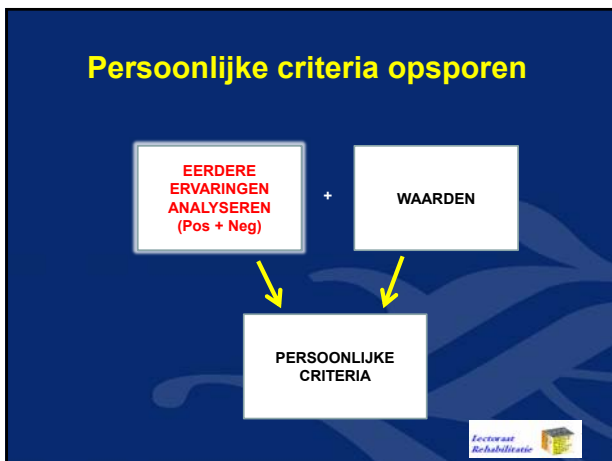
37

## Stellen van een opleidingsdoel



38

## Persoonlijke criteria opsporen



39

|| Een opleidingsdoel stellen | Persoonlijke criteria 1 | Voorbeeld

### ERVARINGEN ANALYSEREN

Naam: Carla Baars

Datum: 8 februari 2021

**AANWIJZINGEN:** Bepaal welke opleiding(en) uit het verleden relevant zijn om te bespreken. Bespreek per opleiding de kenmerken (mensen, activiteiten en plaatsen), de gevoelens en de redenen voor de gevoelens. Vul het schema in en vat het gesprek aan de hand van je notitie samen.

Opleiding: VMBO in Alkmaar (ik zat daar van 2008-2011 op school).

Specifieke kenmerken	Gevoelens	Redenen
1. Medestudenten (mensen)	Onveilig	Ik werd erg gepest door ze.
2. Mentor (mensen)	Steun	Ik kon altijd bij hem terecht als ik het moeilijk had.
3. Stagelopen (activiteiten)	Trots	Ik werd gewaardeerd voor wat ik deed.
4. Groepsgesprekken (activiteiten)	Prettig	Werden dingen aan de orde gesteld.
5. Naar school fietsen (plaats)	Ergerlijk	Het was veel te ver weg. Vooral 's winters kwam ik helemaal verkleumd aan.
6. Groepsgrootte (plaats)	Vervelend	De groep was veel te groot. Ik voelde me erg verloren.

40

## Joost

22

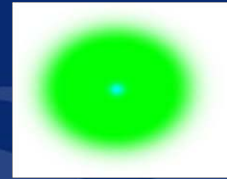
Schizofrenie

Havo afgerond, daarna  
2 studies geprobeerd, voortijdig gestopt

Woont (weer thuis)  
Weet niet meer wat hij wil studeren....

41

## Welke opleiding kiest Joost?



42

## Beslisbox

Persoonlijke criteria	Gewicht	Opleiding:		
		Optie X	Optie Y	Optie Z
Totaal				

43

## Uitgangspunten opleiding selecteren

- Iets met computers
- Mbo niveau 4
- Maximaal 45 minuten met de bus
- Voltijd

44

## Beslisbox

### Scoren van de PC

+5 =	ideaal	++	😊😊😊
+3 =	acceptabel	+/-	😊😊
+1 =	minimaal	--	😊

45

## Beslisbox

Persoonlijke criteria	Gewicht	ICT-opleiding niveau 4		
		Alfa College	Menso Alting	Noorderpoort
Kleine klas (<20)	10	3 (x10) = 30	5 (x10) = 50	5 (x10) = 50
Extra uitleg huiswerk	4	5 (x4) = 20	3 (x4) = 12	5 (x4) = 20
Ondersteuning door mentor	7	1 (x7) = 7	5 (x7) = 35	3 (x7) = 21
Geen projectgroepen	8	3 (x8) = 24	1 (x8) = 8	5 (x8) = 40
Reistijd met de bus	6	1 (x6) = 6	3 (x6) = 18	5 (x6) = 30
Op school werken	9	1 (x9) = 9	5 (x9) = 45	3 (x9) = 27
<b>Totaal</b>	<b>44</b>	<b>96</b>	<b>168</b>	<b>188</b>

46

## Opleidingsdoel Joost

Ik wil per september 2021 de ICT-opleiding niveau 4 gaan volgen aan het ROC Noorderpoort in Groningen



47

## Achtergrondinformatie

Innovatiewerkplaats Begeleid Leren

48

[www.begeleidleren.nl](http://www.begeleidleren.nl)

[www.supportededucation.eu](http://www.supportededucation.eu)  
[www.move-aHead.eu](http://www.move-aHead.eu)

49

**Effectieve interventie**

**Databank Effectieve Interventies**

**Begeleid Leren**

[www.begeleidleren.nl](http://www.begeleidleren.nl)

50

**Effectieve interventie**

51

**Afsluiting**

**Lies Korevaar**  
**e.l.korevaar@pl.hanze.nl**

52