



Hanze
University of Applied Sciences
Groningen

Research Centre for
Built Environment NoorderRuimte

What the fact is impact?

Peter Meister Broekema & Elles Bulder

KKNN Webinar 28 mei 2020

share your talent.
move the world.

Wat gaan we vandaag doen?

Twee delen:

Peter Meister Broekema (theorie)

- **Context** van impact
- **Concept** van impact
- **Constructie** van impact

Elles Bulder (praktijk)

- **Hoe** kijken we naar impact?
- **Hoe** maken we impact zichtbaar?

Peter Meister Broekema

2018 - Onderzoeker Leefomgeving in Transitie, HanzeHogeschool

2015 - Grant Application Manager, London School of Economics

2013 - Funding Officer, Rijksuniversiteit Groningen

2011 - Manager Erfgoed & Cultuur, Onderzoeksbureau Elles Bulder

2009 - Subsidie-adviseur voor MKB/bouw/IT, AC Adviseurs

- 2008 Geschiedenis (drs.), Religiewetenschappen (BA +rMA) en Filosofie (BA), Rijksuniversiteit Groningen

Terugkijkend heb ik dus altijd gewerkt op het vlak van

IMPACT

share your talent. **move** the world.

Waarom wist ik dit niet?

Impact nu



Gifts with Impact



impact training & advies
Impuls voor kinderopvangprofessionals



share your talent. move the world.

Waarom wist ik dit niet?

Impact 10 jaar geleden

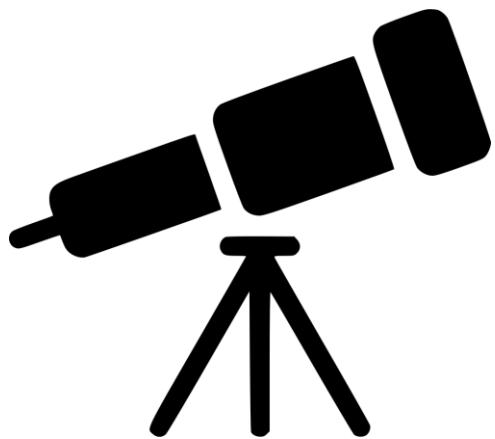


share your talent. move the world.

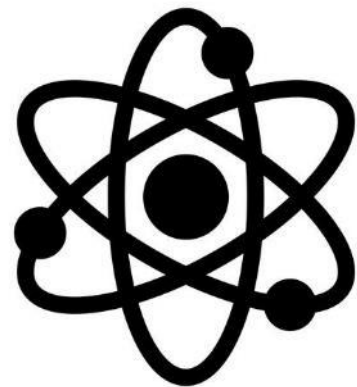
Tussenconclusie

In het laatste decennium is de term impact veranderd van

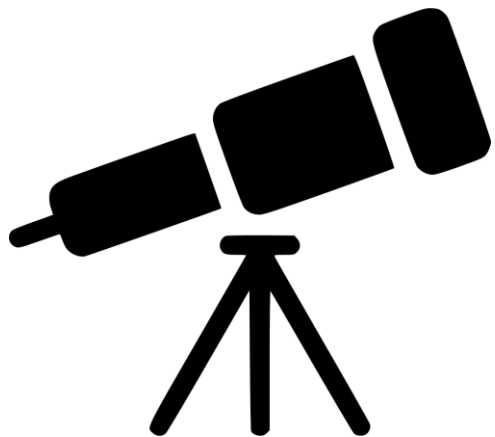
- 1) een moment naar een periode
- 2) vermijdend naar stimulerend
- 3) incidenteel naar alomvattend



CONTEXT van
IMPACT



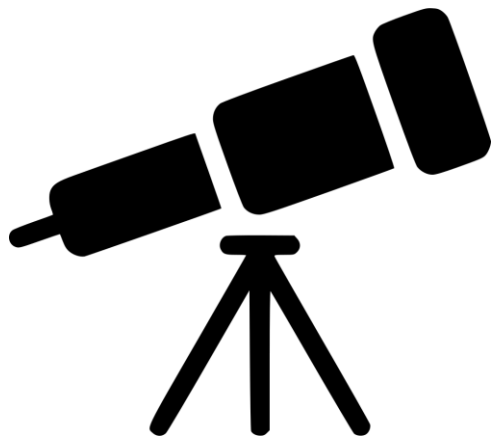
share your talent. move the world.



CONTEXT van
IMPACT



share your talent. move the world.



CONTEXT van
IMPACT



share your talent. move the world.



CONCEPT van
IMPACT

share your talent. **move** the world.

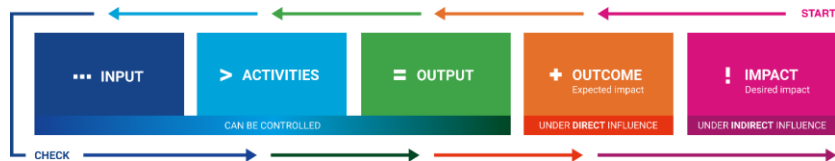


CONCEPT van
IMPACT

share your talent. move the world.



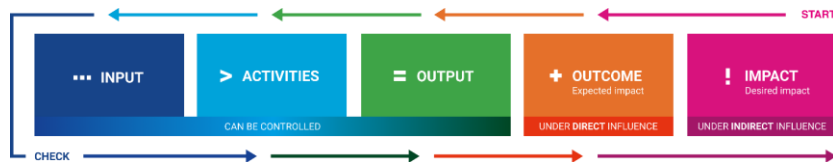
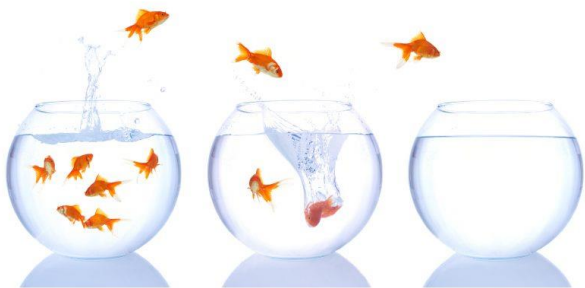
CONCEPT van IMPACT



share your talent. move the world.



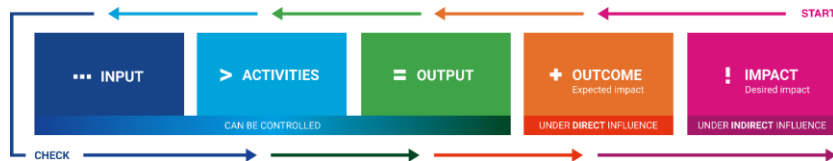
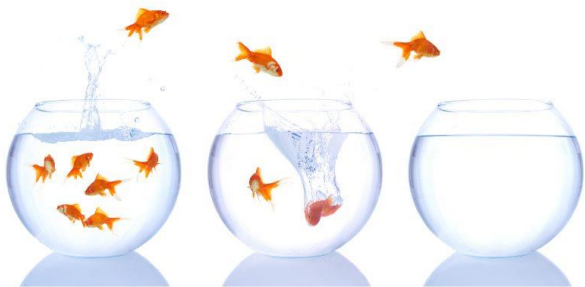
CONCEPT van IMPACT



share your talent. move the world.

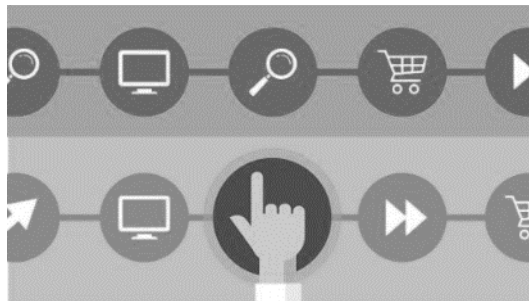
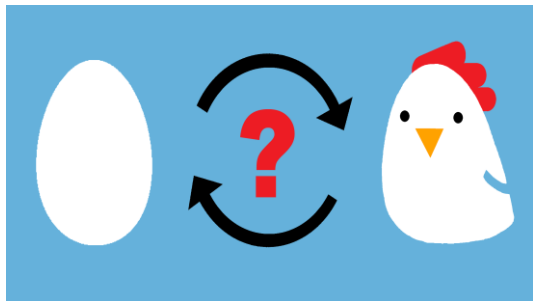


CONCEPT van IMPACT



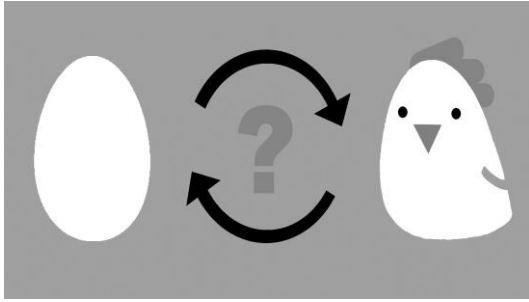
share your talent. move the world.

Meten van IMPACT



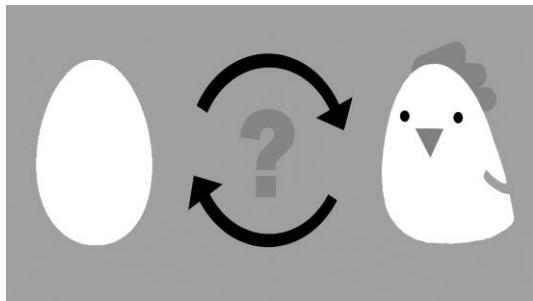
share your talent. move the world.

Meten van IMPACT



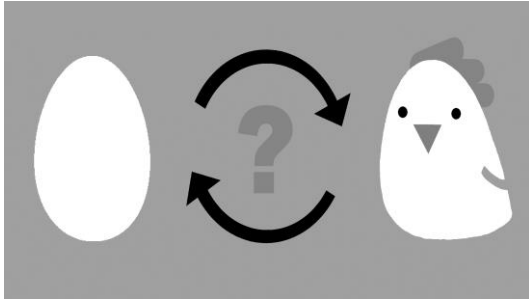
share your talent. move the world.

Meten van IMPACT



share your talent. move the world.

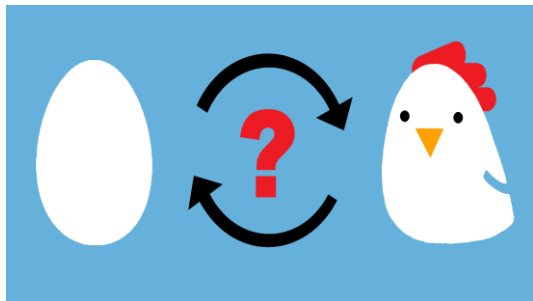
Meten van IMPACT



share your talent. move the world.

IMPACT

dus onmogelijk te meten!!!

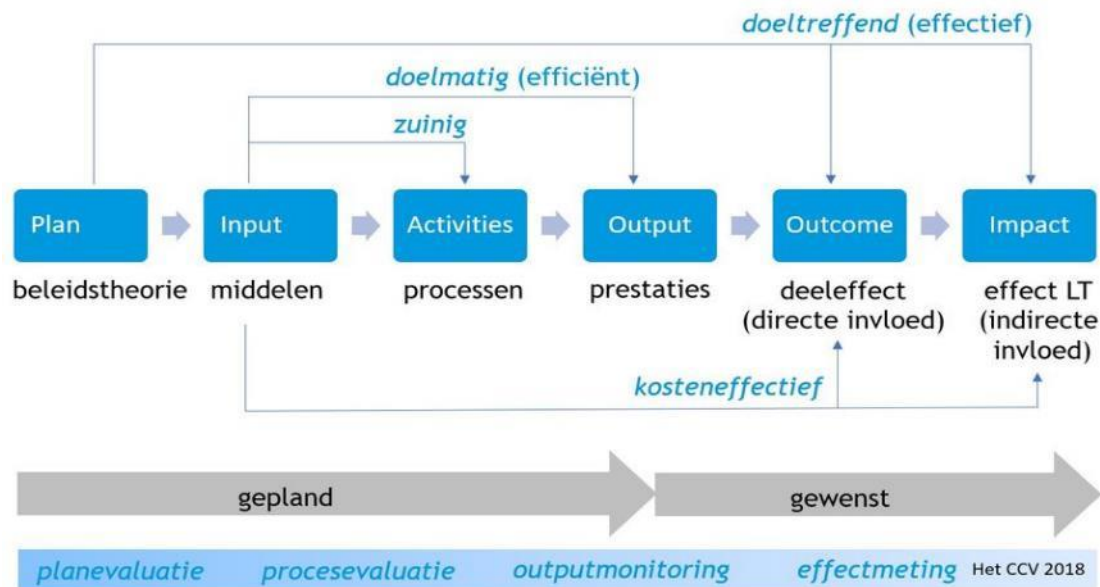


share your talent. move the world.

Hoe maken we
IMPACT
zichtbaar?

share your talent. **move** the world.

IMPACT van beleid



IMPACT

van beleid



share your talent. move the world.

IMPACT vooraf



Impact meten - verandertheorie				
Missie Welk maatschappelijk probleem pak je aan? Hoe groot is het probleem? 1		Doelen Wat wil je bereiken om probleem aan te pakken? Bijen met welke stakeholders? 2		
Input 3	Activiteiten 4	Resultaten (output) 5	Directe effecten (outcome) 6	Indirecte effecten (impact) 7
Welke middelen gebruik je om je activiteiten te kunnen uitvoeren?	Welke activiteiten onderneem je?	Wat zijn de resultaten van je activiteiten?	Welke veranderingen ontstaan door de resultaten?	Om te ontdekken welke veranderingen <u>alleen</u> toe zijn te kennen aan jouw onderneming: <ul style="list-style-type: none">• Wat gebeurt spontaan (toch al)?• Hoe heeft de onderneming een negatief effect (leiders)?• Welke andere partijen zorgen voor vergelijkbare effecten?• Hoe lang duurt het effect, na hoeveel jaar dooft het uit?

Geïnspireerd op het Impactpod

share your talent. move the world.

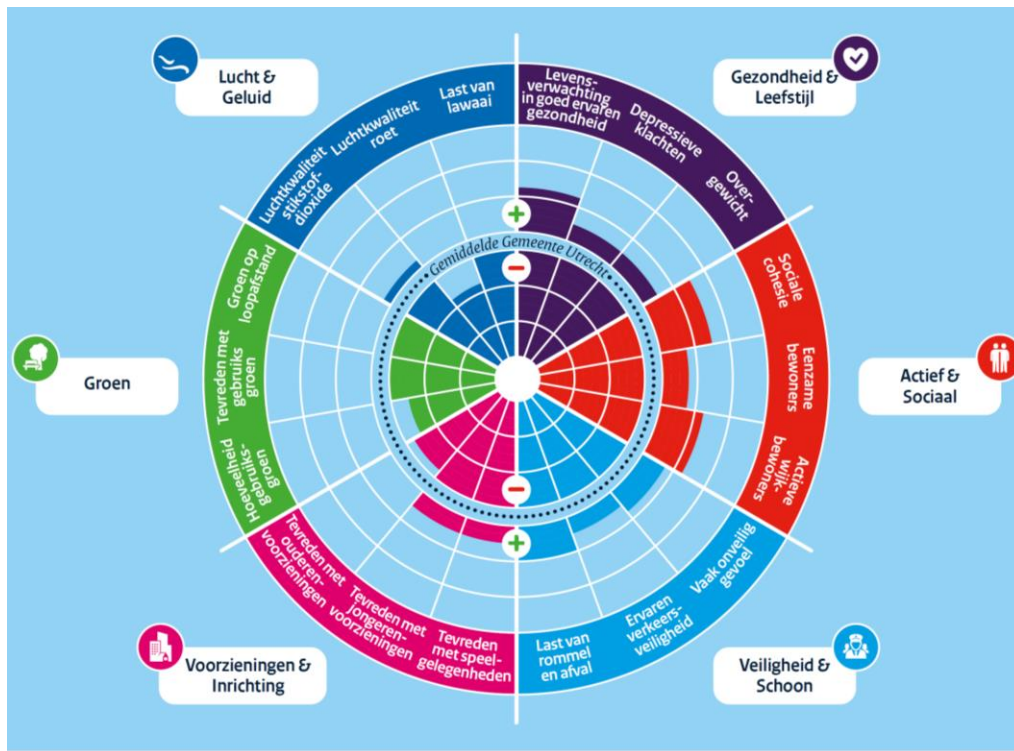
IMPACT_{achteraf}

- Welke groepen hebben geprofiteerd van het beleid? Hoe zijn de groepen bereikt en welk bewijs heb je?
- Welke link kun je overtuigend leggen tussen beleid en effect?
- Zorg voor een goed narratief!



IMPACT

proces



share your talent. move the world.

IMPACT_{conclusie}

- METEN ≠ WETEN
- METEN = verzamelen van data
- Coherent en logisch verhaal = WETEN



share your talent. **move** the world.

Peter Meister Broekema

Senior Researcher

Lectoraat Leefomgeving in Transitie

Kenniscentrum NoorderRuimte

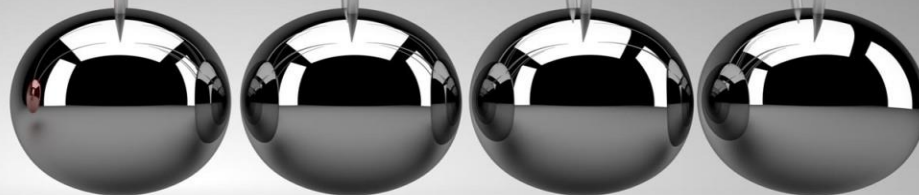
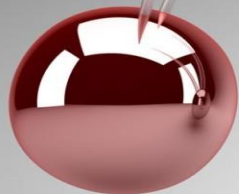
P.Meister-Broekema@pl.hanze.nl





Hanze
University of Applied Sciences
Groningen

Research Centre for
Built Environment NoorderRuimte



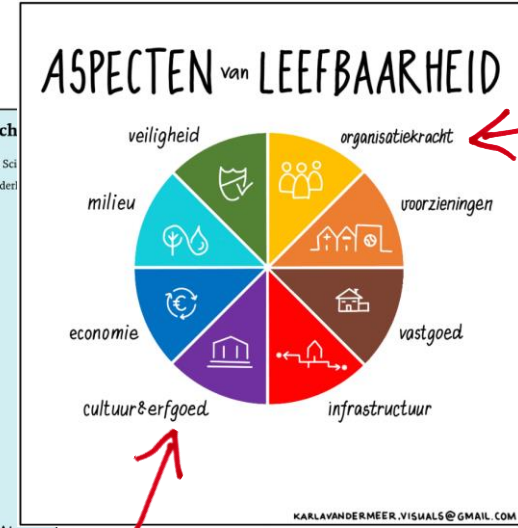
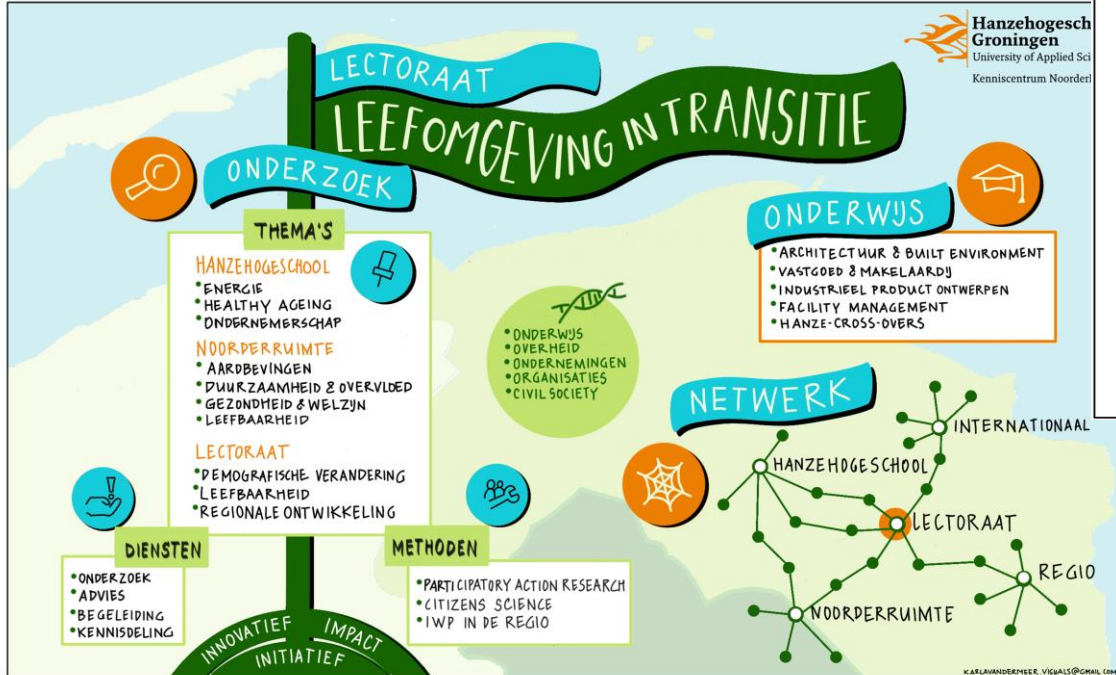
Impact zichtbaar maken

Webinar KKNN 28 mei 2020

Elles Bulder

share your talent.
move the world.

Lectoraat Leefomgeving in Transitie



Hoe kijken we vaak naar impact?



- **Proces** -> inspanning die je levert (input en activities)
- **Resultaat** -> resultaat van je inspanning (output)
- **Uitkomst** -> effect bewerkstelligd door je resultaat (outcome)
- Impact** -> verandering op langere termijn ofwel beklijft het (impact)

Hoe kun je impact van onderzoek en investeringen in leefbaarheid zichtbaar maken?



Aan de hand van effecten op de **vitale capitals**:

- Menselijk kapitaal;
- Sociaal kapitaal;
- Natuurlijk kapitaal;
- Fin.Economisch kapitaal;
- Cultureel kapitaal;
- Ruimtelijk kapitaal;
- Politiek kapitaal;

En dus is niet alleen het halen van de (concrete) doelstelling van belang.

Hoe kun je impact van onderzoek zichtbaar maken – Dorpsonderzoeken 2011-2017 – Jannie Rozema

Opstellen dorpsvisie	Bestuur dorpsbelangen	Medewerker gemeente
Menselijk kapitaal	Zelfvertrouwen	Professionele houding
Sociaal kapitaal	Groter zelforganiserend vermogen of meer jonge bestuursleden	Nieuwe mensen leren kennen in het dorp
Fin. Ec. kapitaal	Geld voor een project	Extra budgetair geld
Cultureel kapitaal	Dorpsidentiteit	Kennis hoe dorp functioneert
Ruimtelijk kapitaal	Woon-leefomgeving	
Natuurlijk kapitaal	Natuur-beleefpad	

Hoe kun je impact van investeringen in cultuur zichtbaar maken – PeerGroup – studenten, Jannie Rozema en Chantal van der Sluis



Locatietheatergezelschap PeerGroup werkt in hun projecten volgens de 7V's:

- Verzamelen
- Verwoorden
- Verbinden
- Verbeelden
- Veroorzaken
- Verdergaan

Hoe kun je impact van investeringen in cultuur zichtbaar maken – PeerGroup – studenten, Jannie Rozema en Chantal van der Sluis



Locatietheatergezelschap PeerGroup werkt in hun projecten volgens de 7V's:

- Verzamelen
- Verwoorden
- Verbinden
- Verbeelden
- **Veroorzaken** - Er wordt onderzocht wat er veroorzaakt is met de productie, evalueren met de gemeenschap, reflecteren
- Verdergaan

Hoe kun je impact van investeringen in cultuur zichtbaar maken – PeerGroup – studenten, Jannie Rozema en Chantal van der Sluis

- Locatietheater The rise of the Blue City richtte zich op een groep van negen talentvolle jonge mensen tussen de 14 en 29 jaar uit de omgeving Winschoten, vmbo- en havoleerlingen en mbo-studenten, sommigen met kwetsbaarheden en/of met een rugzak.
- PeerGroup werkt vanuit de visie dat ieder mens een of meerdere talent(en) heeft en dat hij of zij die verder kan ontwikkelen.
- Er is gekeken naar veranderingen op het terrein van zelfbeeld en talentontwikkeling (menselijk, sociaal en cultureel kapitaal).

	Eerste interview		Tweede interview Menselijk & sociaal kapitaal	Sociaal & Cultureel kapitaal
	Zelfbeeld	Talent	Zelfbeeld	Talent
1	n.v.	n.v.	Meer zelfvertrouwen	Tekenen
2	n.v.	n.v.	Zelfvertrouwen in vrijwilligerswerk	Leren organiseren
3	Meer openstellen	n.v.	Eigen mening durven uiten	Computergebruik
4	n.v.	n.v.	Uit comfortzone	Leren samenwerken
5	Meer motivatie	n.v.	Meer op gemak	Acteren
6	n.v.	Motiveert mensen	Meer zelfvertrouwen	Acteren/brieven schrijven
7	n.v.	n.v.	Minder verlegen, vrienden gemaakt, presenteren	n.v.
8	n.v.	n.v.	x	x
9	Meer gesloten	n.v.	n.v.	Leren organiseren



**Hanzehogeschool
Groningen**

University of Applied Sciences

Kenniscentrum NoorderRuimte Lectoraat Leefomgeving in Transitie

Dr. E.A.M. Bulder
e.a.m.bulder@pl.hanze.nl

share your talent. move the world.

