

Noordelijk Vastgoedcongres 2018: 5 jaar gebruikersonderzoek innovatiewerkplaats Health Space Design en zorgvastgoed

Stefan Lechner – 27 SEP – Hanzehogeschool Groningen



health space design



Hanze
University of Applied Sciences
Groningen

Research Centre for
Built Environment NoorderRuimte

Deze presentatie: vier onderzoeken

Healthy Ageing en Health Space Design in de praktijk

- De weg vinden in een ziekenhuis
- Voordeurstickers in een verpleeghuis
- ziekenhuis Nij Smellinghe
 - Simulatieonderzoek
 - video-analyse met Atlas-ti in een ziekenhuis
- Verouderingspakken



Health Space Design in getallen

40+ multidisciplinaire projecten

10+ opleidingen, waaronder FM, TP, HT, Bouwkunde, Minerva, V&M, Recht, FEM, Greenwich, RUG

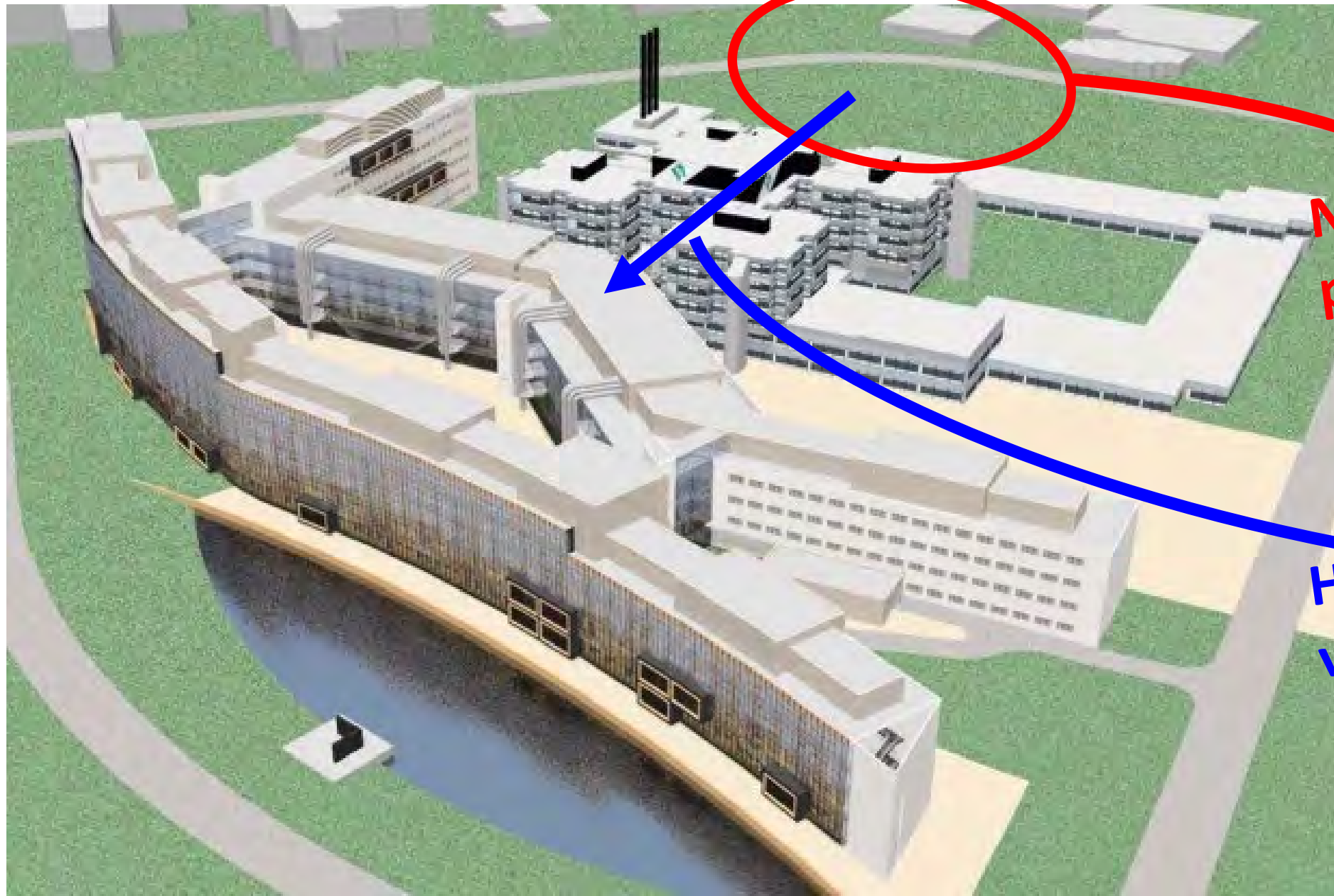
10+ zorginstellingen, waaronder UMCG, Martini, Lentis, OZG, sHL, Nij Smellinghe

10+ adviesbureaus





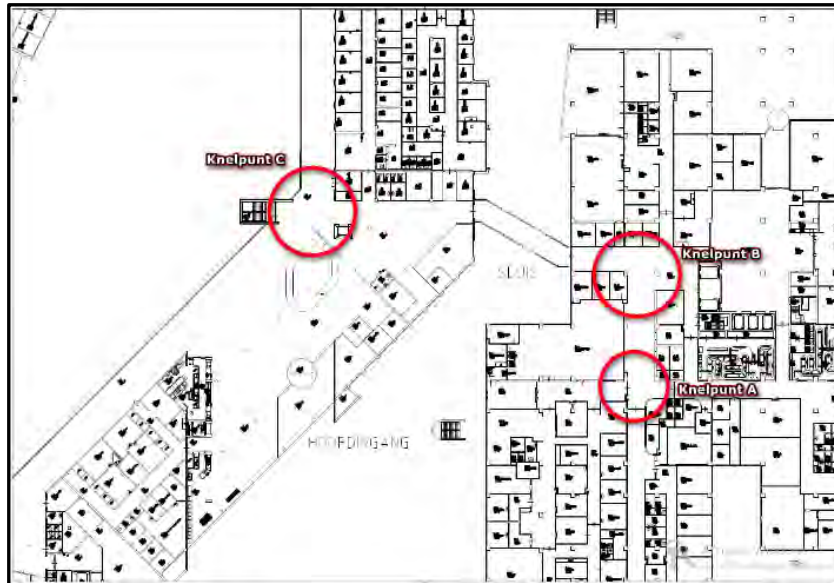
Probleem: je weg vinden in een ziekenhuis



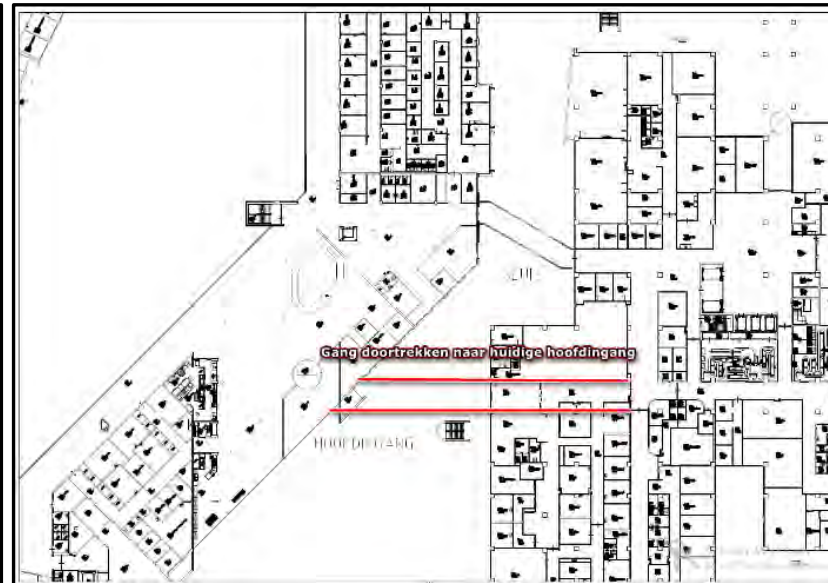
**Nieuwe
parkeerplaats**

**Hoe kom je
van A naar B**

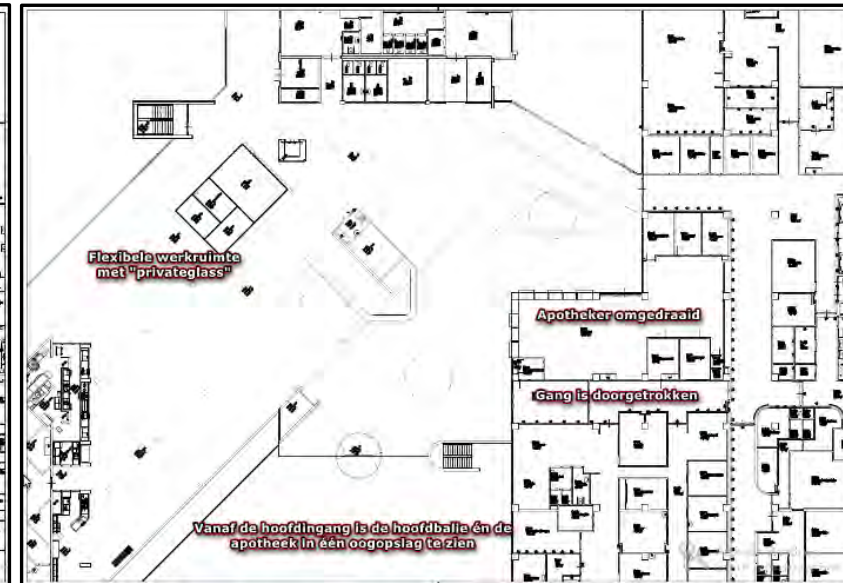
Onderzoeksmethode: shadowing ofwel 'schaduwten



Drie knelpunten



Verbetering met
minimale variant



Verbetering met een
maximale variant



'wolkenroute'



'bosroute'




Informatie

Verpleegafdelingen

Biochemische afdeling 14	14	14
Endocrinologie 14	14	14
Endocrinologie 15	15	15
Endocrinologie 16	16	16
Endocrinologie 17	17	17
Endocrinologie 18	18	18
Endocrinologie 19	19	19
Endocrinologie 20	20	20
Endocrinologie 21	21	21
Endocrinologie 22	22	22
Endocrinologie 23	23	23
Endocrinologie 24	24	24
Endocrinologie 25	25	25
Endocrinologie 26	26	26
Endocrinologie 27	27	27
Endocrinologie 28	28	28
Endocrinologie 29	29	29
Endocrinologie 30	30	30
Endocrinologie 31	31	31
Endocrinologie 32	32	32
Endocrinologie 33	33	33
Endocrinologie 34	34	34
Endocrinologie 35	35	35
Endocrinologie 36	36	36
Endocrinologie 37	37	37
Endocrinologie 38	38	38
Endocrinologie 39	39	39
Endocrinologie 40	40	40
Endocrinologie 41	41	41
Endocrinologie 42	42	42
Endocrinologie 43	43	43
Endocrinologie 44	44	44
Endocrinologie 45	45	45
Endocrinologie 46	46	46
Endocrinologie 47	47	47
Endocrinologie 48	48	48
Endocrinologie 49	49	49
Endocrinologie 50	50	50
Endocrinologie 51	51	51
Endocrinologie 52	52	52
Endocrinologie 53	53	53
Endocrinologie 54	54	54
Endocrinologie 55	55	55
Endocrinologie 56	56	56
Endocrinologie 57	57	57
Endocrinologie 58	58	58
Endocrinologie 59	59	59
Endocrinologie 60	60	60
Endocrinologie 61	61	61
Endocrinologie 62	62	62
Endocrinologie 63	63	63
Endocrinologie 64	64	64
Endocrinologie 65	65	65
Endocrinologie 66	66	66
Endocrinologie 67	67	67
Endocrinologie 68	68	68
Endocrinologie 69	69	69
Endocrinologie 70	70	70
Endocrinologie 71	71	71
Endocrinologie 72	72	72
Endocrinologie 73	73	73
Endocrinologie 74	74	74
Endocrinologie 75	75	75
Endocrinologie 76	76	76
Endocrinologie 77	77	77
Endocrinologie 78	78	78
Endocrinologie 79	79	79
Endocrinologie 80	80	80
Endocrinologie 81	81	81
Endocrinologie 82	82	82
Endocrinologie 83	83	83
Endocrinologie 84	84	84
Endocrinologie 85	85	85
Endocrinologie 86	86	86
Endocrinologie 87	87	87
Endocrinologie 88	88	88
Endocrinologie 89	89	89
Endocrinologie 90	90	90
Endocrinologie 91	91	91
Endocrinologie 92	92	92
Endocrinologie 93	93	93
Endocrinologie 94	94	94
Endocrinologie 95	95	95
Endocrinologie 96	96	96
Endocrinologie 97	97	97
Endocrinologie 98	98	98
Endocrinologie 99	99	99
Endocrinologie 100	100	100

Route 0.7 →
ECG CURSUS



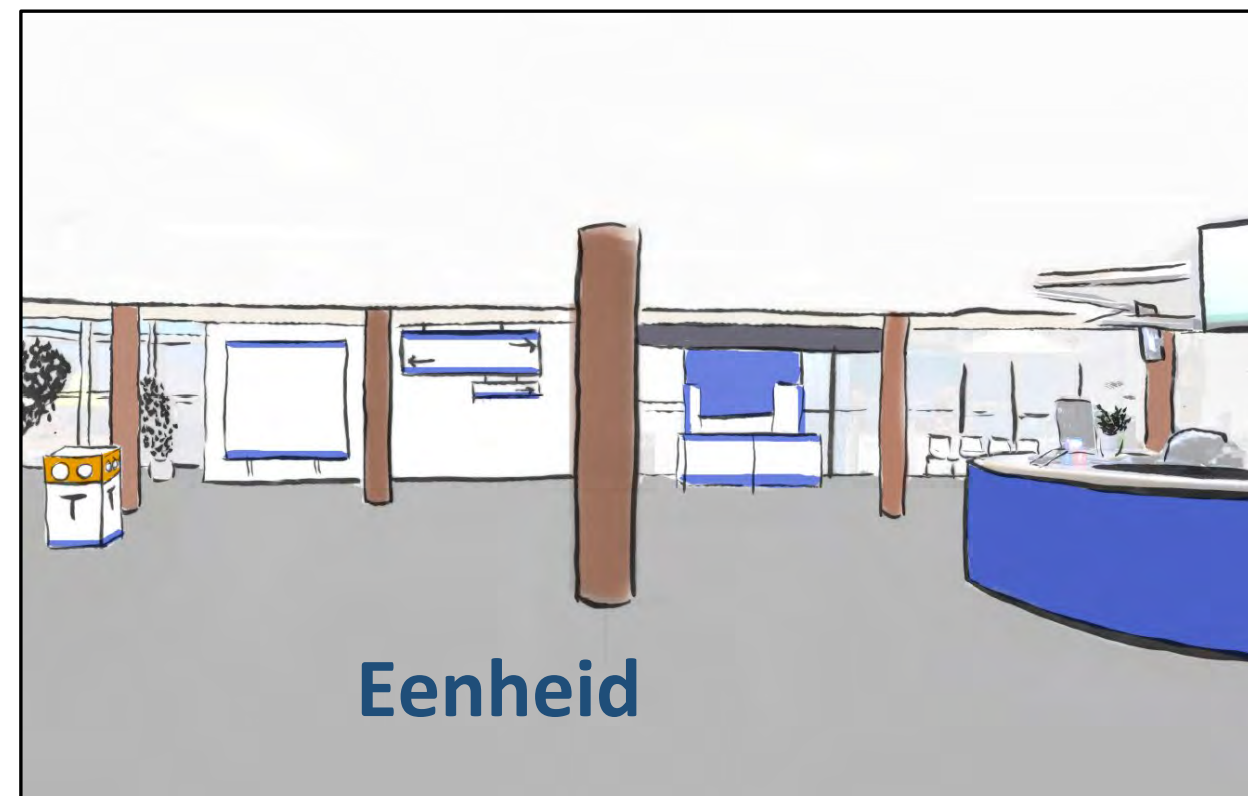
TAXI
Trefpunt
Trefpunt

037 87 81 11 217 887
037 87 81 11 217 887
037 87 81 11 217 887

GASTVROUWEN
GASTVROUWEN
GASTVROUWEN



Overdaad aan informatie



Eenheid





verpleeghuisgang

Voordeurstickers

- Waar: op een vleugel van een verpleeghuis voor mensen met dementie
- Wat: thuisgevoel verbeteren
- Thuisgevoel: privacy, autonomie, wayfinding, orientatie, zelfstandig, veilig

(o.a. Fay & Owen, 2012; Heggen & Hauge, 2008; Frank, 2005, Robinson, Reid, & Cooke, 2010)





Opplakken van de stickers



Deur met sticker



- Effect: verbeterd thuisgevoel, positief effect op privacy, automatie, wayfinding en orientatie

Wil een van de aanwezigen een ouderdomspak uitproberen?

Wat is een verouderingspak?

- Een GERT-suit is een GERontologic Test suit, ofwel een verouderingspak.
- Het geeft de mogelijkheid om beperkingen bij ouderdom te laten ervaren bij jongere mensen.



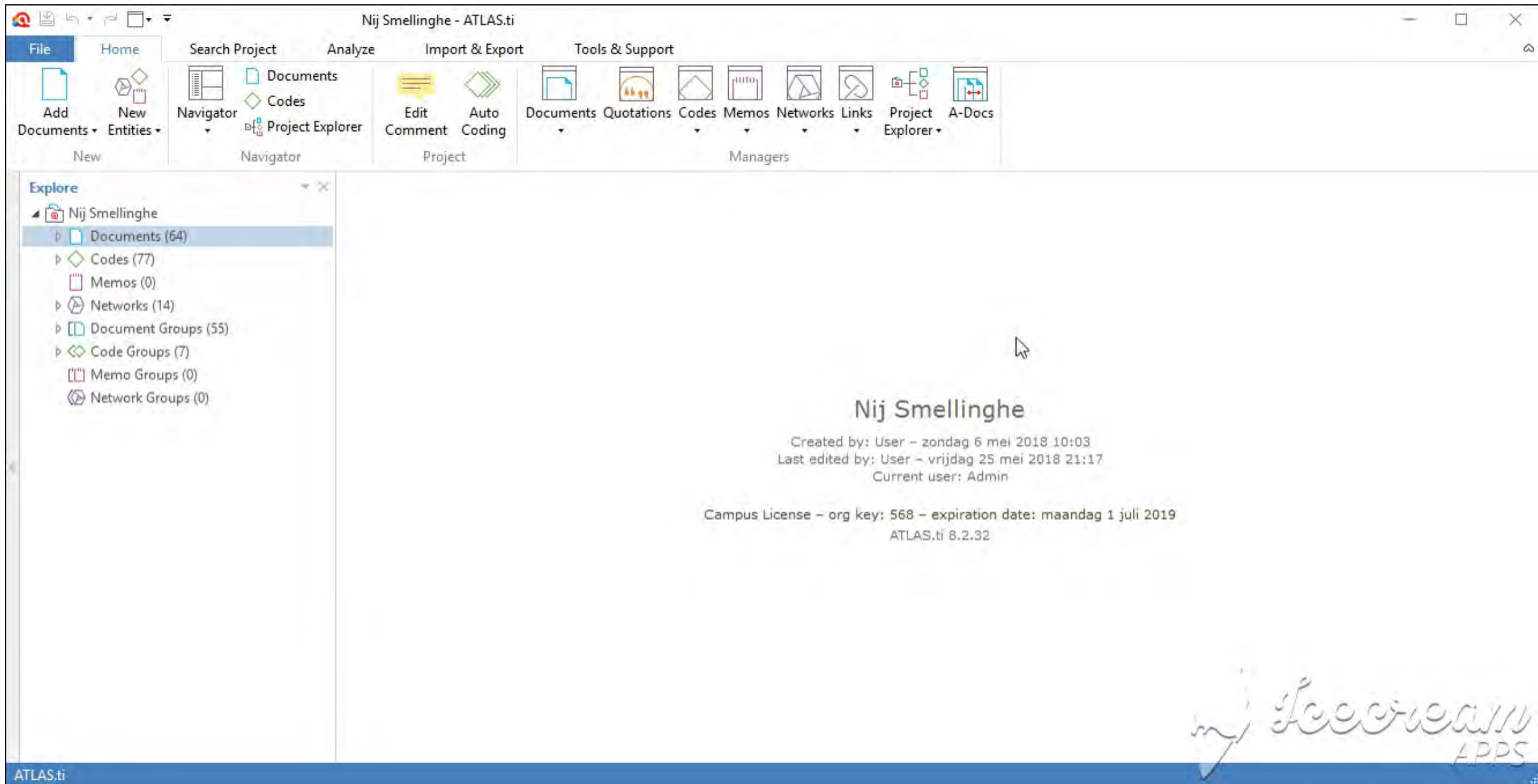
Simulatieonderzoek spreekkamer Nij Smellinghe

- Mock-up
spreekkamer
- Video-analyse met
Atlas.ti



www.willypeetsma.nl







- Kwalitatief onderzoek
- Video-analyse als onderzoeksmethode
- Bruikbaarheid Atlas.ti in bachelor-onderwijs



De ouderdomsbepervingen:

- Verlies van gezichtsvermogen en gehoor,
- Stijfheid van armen, benen en handen,
- Vernauwing van het gezichtsveld,
- Beperking van beweging van het hoofd,
- Beperkte grip en coordinatie
- Verminderde sprierkracht

- <http://www.age-simulation-suit.com>

Foto: student in een GERT-pak

health space design



Waar gebruiken we GERT-pakken?

- In het onderwijs bij onderzoekslessen én bij onderzoeksprojecten
 - Onderzoek naar de bereikbaarheid van een wijkcentrum in de stad
 - de bereikbaarheid van NS-stations in noord Nederland
- In de praktijk bij zorginstellingen
 - Bij een brandoefening in een verpleeghuis
 - Bij nascholing van verzorgenden



Wetenschappelijk onderzoek met GERT-pakken

- Complexe routes in een groot ziekenhuis
- Meting van o.a. loopsnelheid, afstand, hartslag, ademhaling

Resultaat:

- Complexe routes minder efficiënt
- In verouderingspak:
 - lagere snelheid
 - hogere hartslag
 - snellere ademhaling
 - meer energieverbruik





www.healthspacedesign.nl



@healthspaceHUAS



healthspacedesign@org.hanze.nl



www.linkedin.com/in/stefanlechner