



Hanze University of Applied Sciences Groningen

Communication, Behaviour & the Sustainable Society

Dr. Carina J. Wiekens & Dr. Wim J.L. Elving
Lector Duurzaam gedrag & Lector Duurzame Communicatie
Academie voor Sociale Studies & Instituut voor Communicatie, Media & IT

EnTranCe ENERGY TRANSITION CENTRE

share your talent. move the world.

Energietransitie = Gedrag * techniek * euro

↓

Draagvlak
Dialogo
Bewustwording
Verleiden
Experimenteren

Marcel van Vulpen, Provincie Drenthe



Smart commuting to work and school

Eco-offices

Lively communities

Parks abundant with water and greenery

24/7 health care

Safe and waste-free shopping

At the end of a smart day

The start of a comfortable day

Social Infrastructure Systems







HELP!



Teleurstelling = $\frac{\text{Verwachtingen}}{\text{Realiteit}}$

Onderzoeksportfolio 1/2

	Maatschappelijk Verantwoord Ondernemen	Duurzame Educatie	Eindgebruikers	Consumenten-gedrag
Lopende projecten	<ul style="list-style-type: none"> - Bedrijfkracht - Speur de Energieslurper - Check je Warmtelek - Is je CV OK?! 	<ul style="list-style-type: none"> - Lespakket VMBO/MBO Wellencollege - Lespakket Havo/VWO dr. Nassaucollege - Lassen HBO Hanzehogeschool & Energy Transition Centre - Lespakket basisonderwijs - Futures Literacy 	<ul style="list-style-type: none"> - Nul op de Meter Woodborg - Op naar beter op de meter! - Energy Management Systemen Gasunie - Ditenergie.nl 	<ul style="list-style-type: none"> - SolarMiles (electric car sharing) - Keuze duurzame producten
Voorbeeldvragen	<p>Hoe kunnen we bedrijven aanzetten tot duurzaam ondernemerschap?</p> <p>Hoe kunnen we via bedrijven mensen motiveren om duurzamer te gaan leven?</p>	<p>Hoe kunnen we leerlingen motiveren om goed voor de aarde te zorgen?</p> <p>Hoe maken we energie meer sexy?</p>	<p>Hoe kunnen we producten en diensten ontwerpen/verbeteren waardoor mensen gemakkelijker duurzamer kunnen gaan leven?</p>	<p>Hoe kunnen we consumptie verminderen / verduurzamen?</p>

Onderzoeksportfolio 1/2

BEDRIJF KRACHT

MAAK WERK VAN SLIMMER WONEN

IS JE CV OK?



Onderzoeksportfolio 2/2

	Lokale Initiatieven	Proces- & ketenregie	Participatie	Duurzame communicatie
Lopende projecten	<ul style="list-style-type: none"> VINDI: Van Initiatief naar Duurzame Impact Drentse Energiewerkplaats R-LINK: Sociaal leren en sociale innovatie in lokale initiatieven De Drentse L.E.I. 30 km Loppersum Kracht van de Buurt Toekomst Lokale Initiatieven Groningen We the Energy game 	<ul style="list-style-type: none"> Transitie Arena's Klimaat-gesprekken 	<ul style="list-style-type: none"> MijnEnergie Samen Besparen 10.000 Duurzame Huishoudens 	<ul style="list-style-type: none"> Stakeholder dialoog Transitiecoalitie
Voorbeldragen	<p>Hoe kunnen we lokale initiatieven bevorderen?</p> <p>Hoe kunnen we het succes van lokale initiatieven vergroten?</p>	<p>Hoe kunnen we kernspelers in de energie transitie zodanig bij elkaar brengen of opstellen dat de transitie versneld wordt?</p>	<p>Hoe kunnen participatie van verschillende groepen inwoners vergroten?</p> <p>Hoe betrekken we jongeren/ millennials bij de Energietransitie</p>	<p>Hoe kun je effectief met je stakeholders communiceren?</p>

Onderzoeksportfolio 2/2

Onderzoeksportfolio 2/2

Proces- & Ketenregie

Eigen woning (o.a. zelfrelevant)

Eenvoudig, investering klein

- 1.

Eigen gemeenschap /community

Proces-/ketenregie

Complexer, investering groter

- 2.
- 3.

2/3/2019

share your talent. move the world. 16

Veel pilots, deel in opschalingsfase

Experiment opschalen naar gebied Drenthe
 Circa 215.000 huishoudens
 Besparing elektriciteit 27 miljoen kWh
 Besparing gas: 24 miljoen m3 gas
 totaal: 7 tot 21 miljoen Euro besparing

2/3/2019

share your talent.move the world. 16

The consumption of animal products contributes to:

- Malnourishment in the developing world
- Water scarcity
- Pollution
- Deforestation
- Species extinction
- Land degradation
- Global warming

Training for a sustainable society
 High Noon

2/3/2019

share your talent.move the world. 16

Op naar beter nul op de meter!

Projectvoorstel RAAK-Publiek 2017

2/3/2019

share your talent.move the world. 16

Werkveld: Partners

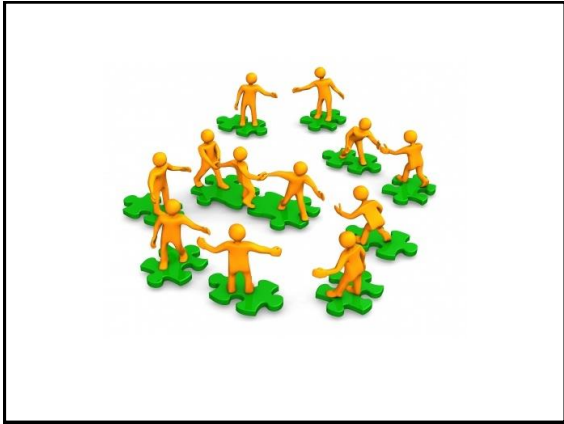
2/3/2019

share your talent.move the world. 20

Kennispartners (tot nu toe!)

2/3/2019 Centre of Expertise Energy

share your talent.move the world. 20



Sustainable Behavior

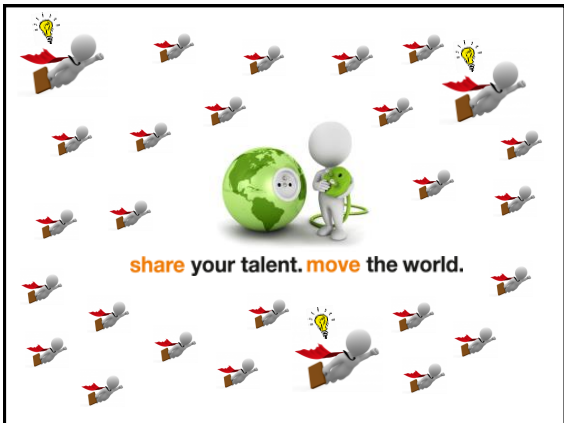
“We study sustainable communication & behavior and, in experiments, promote pro-environmental behavior.”

How?

1. We “equip” people with enough knowledge so that they are able to make **conscious decisions**”
2. We **support** people
3. We **bring people together**

Why?

Because we believe that **99% of the world population is better off in a social and sustainable world**



Hanze University of Applied Sciences
Groningen

Communication, Behaviour & the Sustainable Society

Dr. Carina J. Wiekens & Dr. Wim J.L. Elving
Lector Duurzaam gedrag & Lector Duurzame Communicatie
Academie voor Sociale Studies & Instituut voor Communicatie, Media & IT

EnTranCe
ENERGY TRANSITION CENTRE

share your talent. move the world.